



Uma universidade federal,
internacional, gratuita
e de
qualidade



Universidade Federal da Integração Latino-Americana
Universidad Federal de la Integración Latinoamericana

Uma universidade para a América Latina e o Caribe

Una universidad para América Latina y el Caribe

Fundada em 2010, a Universidade Federal da Integração Latino-Americana (UNILA) é uma universidade brasileira, pública e gratuita, com caráter internacional. Sua missão é contribuir para a integração latino-americana por meio do conhecimento compartilhado e da cooperação solidária.

Um dos principais fatores que configuram o caráter internacional e intercultural da UNILA é a formação do seu corpo discente e docente, composto parcialmente por estudantes e professores oriundos de outros países da América Latina e do Caribe, além do Brasil. O objetivo é ter metade dos estudantes brasileiros e a outra metade de estudantes internacionais.

Outro diferencial da UNILA que reafirma o seu caráter internacional é o olhar voltado às grandes questões latino-americanas e caribenhas. Todos os cursos, incluindo projetos de extensão e pesquisa, são desenvolvidos visando à formação de profissionais e pesquisadores com amplo conhecimento sobre a realidade do continente, para que, no futuro, os egressos possam contribuir dentro de sua área de atuação, propondo soluções aos problemas encontrados nos mais diversos países da América Latina e Caribe.

A UNILA está situada na cidade de Foz do Iguaçu, localizada no extremo oeste do estado do Paraná, na Região Trinaçional formada por Argentina, Brasil e Paraguai. A localização de uma universidade dedicada à temática da integração ganha importância estratégica e simbólica na região.

Foz do Iguaçu impulsiona a vocação da UNILA, porque conecta, além dos três países, povos de diferentes partes do mundo. Com isso, o território fronteiro e internacional de Foz do Iguaçu colabora com a missão institucional da Universidade, que é “formar recursos humanos aptos a contribuir com a integração latino-americana, com o desenvolvimento regional e com o intercâmbio cultural, científico e educacional da América Latina e Caribe, especialmente no Mercado Comum do Sul (Mercosul)”.

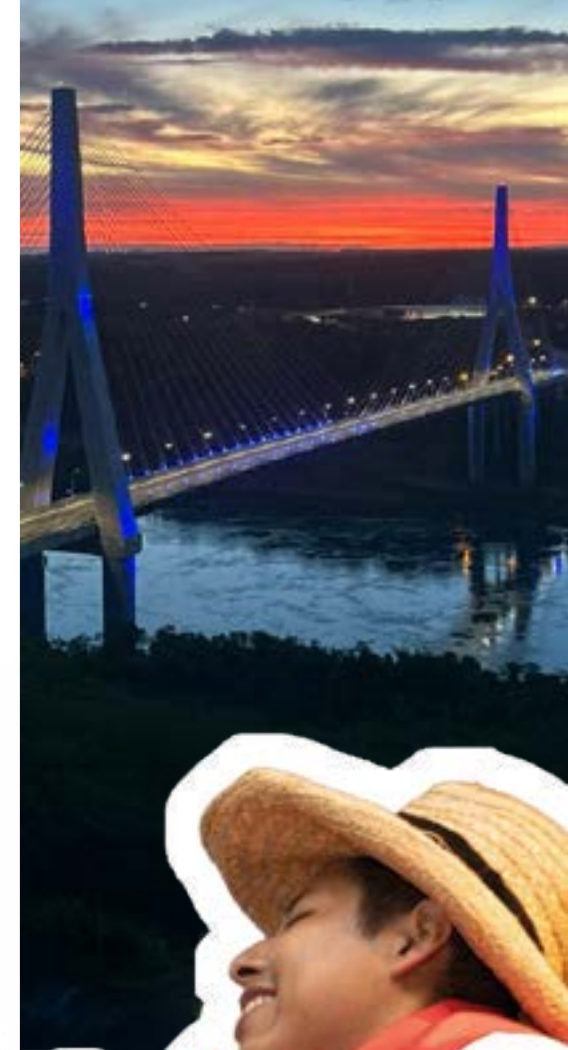
Fundada em 2010, la Universidad Federal de Integración Latinoamericana (UNILA) es una universidad brasileña, pública y gratuita, de carácter internacional. Su misión es contribuir a la integración latinoamericana mediante el conocimiento compartido y de la cooperación solidaria.

Uno de los principales factores que configuran el carácter internacional e intercultural de la UNILA es la composición de su cuerpo estudiantil y docente, integrado parcialmente por estudiantes y profesores provenientes de otros países de América Latina y el Caribe, además de Brasil. El objetivo es tener la mitad de los estudiantes brasileños y la otra mitad de estudiantes internacionales.

Otro aspecto distintivo de la UNILA que reafirma su carácter internacional es la mirada en las grandes cuestiones latino-americanas y caribeñas. Todas las carreras, incluyendo los proyectos de extensión e investigación, se desarrollan con el objetivo de formar profesionales e investigadores con un amplio conocimiento de la realidad del continente, para que, en el futuro, los egresados puedan contribuir en sus áreas de actuación, proponiendo soluciones a los problemas que se presentan en los diversos países de América Latina y el Caribe.

La UNILA está situada en la ciudad de Foz do Iguaçu, ubicada en el extremo oeste del estado de Paraná, en la Región de la Triple Frontera entre Argentina, Brasil y Paraguay. La ubicación de una universidad dedicada a la temática de la integración adquiere una importancia estratégica y simbólica en la región.

Foz do Iguaçu impulsa la vocación de la UNILA, ya que conecta, además de los tres países, a pueblos de diferentes partes del mundo. De este modo, el territorio fronterizo e internacional de Foz do Iguaçu contribuye a la misión institucional de la Universidad, que es “formar recursos humanos capacitados para contribuir a la integración latinoamericana, al desarrollo regional y al intercambio cultural, científico y educativo de América Latina y el Caribe, especialmente en el Mercado Común del Sur (Mercosur)”.



Uma proposta inovadora

Una propuesta innovadora

A UNILA está estruturada como uma organização inovadora, com uma concepção aberta aos avanços científicos, humanísticos, sociais e culturais precedentes, atuais e futuros. Alicerçada na transformação social pela ciência, é uma universidade que cumpre também o papel de resgate da história e preservação das memórias dos povos latino-americanos e caribenhos. Ao longo dos anos, a comunidade acadêmica da UNILA vem apresentando uma produção intelectual e científica em diversas temáticas importantes para a sociedade e de abrangência local e internacional. O conhecimento produzido pela UNILA contribui para a compreensão da realidade do Sul Global, assim como para o processo de integração latino-americana e caribenha através da educação.

Bilinguismo

A Universidade adota o português e o espanhol como línguas oficiais para a comunicação institucional, para documentação e também em salas de aulas, tornando o bilinguismo uma importante ferramenta para a integração cultural e acadêmica.

Além disso, o ambiente universitário da UNILA pode ser considerado plurilíngue. Um levantamento feito em 2023 estima que sejam faladas mais de 17 línguas entre a comunidade acadêmica da Universidade.

Interculturalidade

A interculturalidade surge do convívio e da troca de experiências dentro e fora da sala de aula, entre estudantes provenientes de diferentes países latino-americanos. No cotidiano da UNILA, podem interagir estudantes de mais de 30 nacionalidades diferentes, provenientes de toda a América Latina e Caribe.

Essa interculturalidade é um dos principais pilares da proposta inovadora da UNILA. Isso porque a interculturalidade é fundamental a todo novo conhecimento artístico, humanístico, científico e tecnológico capaz de emergir da interação entre as diferenças. Essa característica única ocorre a partir da troca de experiências e da formação acadêmico-científica integrada por diferentes culturas e povos.

La UNILA está estructurada como una organización innovadora, con una concepción abierta a los avances científicos, humanísticos, sociales y culturales pasados, actuales y futuros. Basada en la transformación social a través de la ciencia, es una universidad que también desempeña el papel de rescatar la historia y preservar las memorias de los pueblos latinoamericanos y caribeños. A lo largo de los años, la comunidad académica de la UNILA ha desarrollado una producción intelectual y científica en diversas temáticas importantes para la sociedad, de alcance local como internacional. El conocimiento generado por la UNILA contribuye a la comprensión de la realidad del Sur Global, así como al proceso de integración latinoamericana y caribeña a través de la educación.

Bilingüismo

La Universidad adopta el portugués y el español como idiomas oficiales para la comunicación institucional, para la documentación y también en salones de clases, haciendo del bilingüismo una herramienta importante para la integración cultural y académica.

Además, el ambiente universitario de la UNILA puede ser considerado plurilingüe. Un estudio realizado en 2023 estima que se hablan más de 17 idiomas entre la comunidad académica de la Universidad.

Interculturalidad

La interculturalidad surge de la convivencia e intercambio de experiencias dentro y fuera de los salones de clase, entre estudiantes provenientes de diferentes países latinoamericanos. En el día a día de la UNILA, pueden interactuar estudiantes de más de 30 nacionalidades diferentes, provenientes de toda América Latina y el Caribe.

Esa interculturalidad es uno de los principales pilares de la propuesta innovadora de la UNILA. Esto debido a que la interculturalidad es fundamental a todo nuevo conocimiento artístico, humanístico, científico y tecnológico capaz de surgir de la interacción entre las diferencias. Esa característica única se manifiesta a partir del intercambio de experiencias y de la formación académico-científica integrada por diferentes culturas y pueblos.



Projeto Pedagógico

A interdisciplinaridade entre os diversos campos do conhecimento está presente em todos os cursos da UNILA e também nas atividades de pesquisa e extensão. Somado a isso, o reconhecimento dos saberes tradicionais fortalece a UNILA como uma importante política pública para a educação comprometida com o destino das sociedades latino-americanas e caribenhas.

Com o objetivo de criar um novo modelo de universidade, a UNILA tem suas raízes referenciadas na herança da Reforma Universitária de Córdoba (1918), mas com uma perspectiva futura voltada para a construção de sociedades sustentáveis no século 21, fundadas na identidade latino-americana, na sua diversidade cultural, e orientadas para o desenvolvimento econômico, para a justiça social e para a sustentabilidade ambiental.

Proyecto Pedagógico

La interdisciplinaridad entre los diversos campos del conocimiento está presente en todas las carreras de la UNILA y también en las actividades de investigación y extensión. Sumado a eso, el reconocimiento de los saberes tradicionales fortalece a la UNILA como una importante política pública para la educación comprometida con el destino de las sociedades latinoamericanas y caribeñas.

Con el objetivo de crear un nuevo modelo de universidad, la UNILA tiene sus raíces en la herencia de la Reforma Universitaria de Córdoba (1918), pero con una perspectiva futura orientada a la construcción de sociedades sostenibles en el siglo XXI, basadas en la identidad latinoamericana, su diversidad cultural y enfocadas en el desarrollo económico, la justicia social y la sostenibilidad ambiental.

A young man in a grey long-sleeved shirt and blue jeans is standing in a library, reaching up to a high shelf to pick up a blue book. The library has long aisles with bookshelves filled with books. The lighting is bright, coming from overhead fixtures. The background shows more shelves and a person in the distance.

Como estudar na UNILA? *¿Cómo estudiar en la UNILA?*

A UNILA possui variadas modalidades de ingresso de estudantes para democratizar o acesso ao ensino público superior e para trazer para o seu corpo estudantil o perfil diverso e popular do Brasil, da região fronteira e de demais localidades da América Latina e também do Caribe.

Entre os processos seletivos abertos anualmente pela UNILA estão aqueles voltados a estudantes brasileiros, a estudantes de demais países da América Latina e Caribe, a refugiados e portadores de visto humanitário e a indígenas.

La UNILA posee varias modalidades de ingreso de estudiantes para democratizar el acceso a la educación pública superior y para traer a su cuerpo estudiantil el perfil diverso y popular de Brasil, de la región fronteriza y de muchas más ubicaciones de América Latina y también del Caribe.

Entre los procesos selectivos abiertos anualmente por la UNILA están aquellos dirigidos a estudiantes brasileños, a estudiantes de los demás países de América Latina y el Caribe, a refugiados y portadores de visa humanitaria y a indígenas.

Sisu, com base na nota do Enem

Sisu, con base en la nota del Enem

Processo Seletivo Internacional - PSI

Selección Internacional - PSI

Processo Seletivo de Indígenas - PSIN

Selección de Indígenas - PSIN

Processo Seletivo de Refugiados(as) e Portadores(as) de Visto Humanitário - PSRH

Selección de Refugiados(as) y Titulares de Visa Humanitaria - PSRH

Processo Seletivo de Vagas Remanescentes

Proceso Selectivo de Vacantes Remanentes

Processo Seletivo Unificado - Chamadão

Proceso Selectivo Unificado - Chamadão

Graduação

Carreras de grado

Desde a sua fundação, a UNILA vem ampliando a oferta de vagas em cursos de graduação. Atualmente, a Universidade conta com 30 cursos de graduação em diversas áreas do conhecimento, que juntos ofertam anualmente mais de 1.400 vagas.

Desde su fundación, la UNILA ha venido ampliando la oferta de plazas en carreras de grado. Actualmente, la Universidad cuenta con 30 carreras en diversas áreas del conocimiento, que en conjunto ofrecen anualmente más de 1.400 plazas.

Cursos Matutinos / Cursos Matinales

- Mediação Cultural - Artes e Letras / *Mediación Cultural – Artes y Letras*
- Relações Internacionais e Integração / *Relaciones Internacionales e Integración*

Cursos Vespertinos / Cursos Vespertinos

- Antropologia - Diversidade Cultural Latino-Americana / *Antropología – Diversidad Cultural Latinoamericana*
- Ciência Política E Sociologia - Sociedade, Estado E Política Na América Latina / *Ciencia Política y Sociología – Sociedad, Estado y Política en América Latina*
- Desenvolvimento Rural E Segurança Alimentar / *Desarrollo Rural y Seguridad Alimentaria*
- Geografia (Bacharelado) / *Geografía (Licenciatura)*

Cursos Noturnos / Cursos Nocturnos

- Administração Pública e Políticas Públicas / *Administración Pública y Políticas Públicas*
- Ciências Da Natureza - Biologia, Física E Química / *Ciencias de la Naturaleza – Biología, Física y Química*
- Filosofia / *Filosofía (Profesorado)*
- Geografia (Licenciatura) / *Geografía (Profesorado)*
- História - América Latina / *Historia – América Latina*
- História (Licenciatura) / *Historia – Profesorado*
- Letras - Espanhol E Português como Línguas Estrangeiras / *Letras – Español y Portugués como Lenguas Extranjeras*
- Matemática / *Matemática (Profesorado)*
- Química / *Química (Profesorado)*
- Serviço Social / *Servicio Social*

Cursos Integrais / Cursos en jornada integral

- Arquitetura e Urbanismo / *Arquitectura y Urbanismo*
- Biotecnologia / *Biotecnología*
- Ciências Biológicas - Ecologia e Biodiversidade / *Ciencias Biológicas – Ecología y Biodiversidad*
- Ciências Econômicas - Economia, Integração E Desenvolvimento / *Ciencias Económicas – Economía, Integración y Desarrollo*
- Cinema E Audiovisual / *Cine y Audiovisual*
- Engenharia Civil de Infraestrutura / *Ingeniería Civil de Infraestructura*
- Engenharia de Energia / *Ingeniería de Energía*
- Engenharia de Materiais / *Ingeniería de Materiales*
- Engenharia Física / *Ingeniería Física*
- Engenharia Química / *Ingeniería Química*
- Medicina / *Medicina*
- Música / *Música*
- Saúde Coletiva / *Salud Colectiva*

- Licenciatura Intercultural Indígena / *Profesorado Intercultural Indígena**

**Curso de graduação voltado ao Povo Guarani e vinculado ao Parfor Equidade /*

**Carrera de grado dirigida al Pueblo Guarani y vinculada al Parfor Equidad*





Pós-graduação

Posgrados

A Universidade vem ofertando para a região oportunidades em programas de pós-graduação, com discentes de diferentes nacionalidades matriculados em 13 cursos de pós-graduação stricto sensu (mestrados e doutorado). Além disso, a UNILA oferece 9 cursos de pós-graduação lato sensu (especialização), nas modalidades presencial e EaD.

La Universidad le ofrece a la región importantes oportunidades en programas de posgrado, con alumnos de diferentes nacionalidades matriculados en 13 programas de posgrado stricto sensu (maestrías y doctorado). Además, la UNILA ofrece 9 programas de posgrado lato sensu (especialización), en las modalidades presencial y a distancia (EaD).

Stricto sensu (mestrados e doutorado) / Stricto sensu (maestrías y doctorado)

- Biociências / *Biociencias*
- Biodiversidade Neotropical / *Biodiversidad Neotropical*
- Economia / *Economía*
- Educação / *Educación*
- Engenharia Civil / *Ingeniería Civil*
- Física Aplicada / *Física Aplicada*
- História / *Historia*
- Integração Contemporânea da América Latina (mestrado e doutorado) / *Integración Contemporánea de América Latina (maestría y doctorado)*
- Interdisciplinar em Energia e Sustentabilidade / *Interdisciplinario en Energía y Sostenibilidad (maestría y doctorado)*
- Interdisciplinar em Estudos Latino-Americanos / *Interdisciplinario en Estudios Latinoamericanos*
- Literatura Comparada / *Literatura Comparada*
- Relações Internacionais / *Relaciones Internacionales*
- Políticas Públicas e Desenvolvimento / *Políticas Públicas y Desarrollo*

Lato sensu (especialização) / Lato sensu (especialización)

- Ensino de História e América Latina / *Enseñanza de Historia y América Latina*
- Ensino e Aprendizagem de Línguas Adicionais / *Enseñanza y Aprendizaje de Lenguas Adicionales*
- Direitos Humanos na América Latina / *Derechos Humanos en América Latina*
- Integração Brasil-Paraguai: Relações Bilaterais, Desenvolvimento e Fronteiras / *Integración Brasil-Paraguay: Relaciones Bilaterales, Desarrollo y Fronteras*
- Programa de Residência Multiprofissional em Saúde da Família / *Programa de Residencia Multiprofesional en Salud de la Familia*
- Relações Internacionais Contemporâneas / *Relaciones Internacionales Contemporáneas*
- Gênero e Diversidade na Educação / *Género y Diversidad en la Educación*

Educação a Distância (EAD) / Educación a Distancia (EaD)

- Gestão em Saúde / *Gestión en Salud*
- Relações Internacionais para Professores da Educação Básica / *Relaciones Internacionales para Profesores de la Educación Básica*

Pesquisa

A pesquisa tem como objetivo formar recursos humanos para a investigação, produção e difusão do conhecimento científico, em articulação com o ensino e a extensão.

Atualmente, são mais de 286 orientadores doutores e 47 pós-doutores, a maioria desenvolvendo projetos de pesquisa nos quais o acadêmico tem a oportunidade de participar como colaborador, aprendendo técnicas e métodos de pesquisa. Com isso, é possível desenvolver o pensamento crítico, criativo e investigativo.

Com a finalidade de desenvolver a reflexão acadêmica, a educação e a discussão pública, bem como incentivar o conhecimento científico e cultural, a comunidade acadêmica da UNILA apresenta uma produção em diversos temas fundamentais para a sociedade. Fomentadas por programas institucionais, projetos e grupos de pesquisas, muitos desses trabalhos trazem contribuições para a compreensão e o desenvolvimento do território da fronteira trinacional, assim como para o processo de integração latino-americana.

Investigación

La investigación tiene como objetivo formar recursos humanos para la exploración, producción y difusión del conocimiento científico, en articulación con la enseñanza y la extensión.

Actualmente, hay más de 286 orientadores con doctorado y 47 con posdoctorado, la mayoría liderando proyectos de investigación, en los cuales los estudiantes tienen la oportunidad de participar como colaboradores, aprendiendo técnicas y métodos de investigación. Así se puede desarrollar el pensamiento crítico, creativo e investigativo.

Con el fin de desarrollar la reflexión académica, la educación y el debate público, así como de incentivar el conocimiento científico y cultural, la comunidad académica de la UNILA produce trabajos en temas fundamentales para la sociedad. Apoyados por programas institucionales, proyectos y grupos de investigación, muchos de estos trabajos generan contribuciones a la comprensión y el desarrollo del territorio de la frontera trinacional, así como al proceso de integración latinoamericana.

Extensão

Vinculada ao processo de formação de pessoas (Ensino) e de geração de conhecimento (Pesquisa), a Extensão da UNILA atua nas relações com a sociedade, junto aos diversos segmentos sociais. A Extensão Universitária é um processo interdisciplinar, educativo, cultural, científico e político que se operacionaliza em ações institucionais e projetos, conduzindo à reflexão e à discussão sobre o espaço social e os sujeitos nele envolvidos.

Além disso, as diversas ações de extensão da UNILA são realizadas com o compromisso de contribuir para os Objetivos do Desenvolvimento Sustentável (ODS). Esses objetivos são incorporados às atividades extensionistas, demonstrando um alinhamento claro com os esforços globais de desenvolvimento sustentável.

Com oferta de oportunidades de participação que contemplam diversas áreas do conhecimento e beneficiam milhares de pessoas da região, as ações de extensão se fortalecem pelo intercâmbio entre a universidade e o território do seu entorno. Por meio das ações de extensão, a UNILA realiza diversos cursos, programas e projetos voltados para toda a comunidade, e proporciona ao estudante extensionista o

protagonismo de sua formação acadêmica e cidadã. E com o fortalecimento da curricularização da extensão na UNILA, atribuição de créditos para as atividades de extensão nos cursos de graduação, todo estudante deverá experienciar a extensão universitária em algum momento de sua vida acadêmica.

Extensión

Vinculada al proceso de formación de las personas (Enseñanza) y de generación de conocimiento (Investigación), la Extensión de la UNILA trabaja en las relaciones con la sociedad, junto a diversos segmentos sociales. La Extensión Universitaria es un proceso interdisciplinario, educativo, cultural, científico y político que se materializa en acciones institucionales y proyectos, llevando a la reflexión y al debate sobre el espacio social y los sujetos que lo integran.

Además, las diversas acciones de extensión de la UNILA son realizadas con el compromiso de contribuir a los Objetivos de Desarrollo Sostenible (ODS). Esos objetivos están incorporados a las actividades de extensión, demostrando un claro alineamiento con los esfuerzos globales de desarrollo sostenible.

Con la oferta de oportunidades de participación que abarcan diversas áreas del conocimiento y benefician a miles de personas de la región, las acciones de extensión se fortalecen a través del intercambio entre la universidad y el territorio circundante. Mediante estas acciones, la UNILA lleva a cabo diversos cursos, programas y proyectos dirigidos a toda la comunidad, otorgando al estudiante extensionista el protagonismo en su formación académica y ciudadana. Y con el fortalecimiento de la curricularización de la extensión en la UNILA, que incluye la asignación de créditos a las actividades de extensión en las carreras de grado, cada estudiante deberá vivir la experiencia de la extensión universitaria en algún momento de su trayectoria académica.



Estrutura

Estructura

Atualmente, a UNILA concentra suas atividades administrativas e estudantis em cinco unidades. Cada uma delas conta com a estrutura necessária para atender às demandas de sua comunidade acadêmica.

Entre as dependências voltadas aos estudantes estão: salas de aula, bibliotecas, laboratórios, alojamento estudantil, restaurante universitário, quadras esportivas, áreas de convivência, entre outras.

Actualmente, la UNILA concentra sus actividades administrativas y estudiantiles en cinco sedes. Cada una de ellas cuenta con la estructura necesaria para atender las demandas de su comunidad académica.

Entre las instalaciones destinadas a los estudiantes se encuentran: salones, bibliotecas, laboratorios, alojamiento estudiantil, restaurante universitario, canchas deportivas, áreas de convivencia, entre otras.



1 UNILA PARQUETEC

Av. Tancredo Neves, 6731 - Bloco 4 | Foz do Iguaçu, Paraná | Brasil
Caixa Postal 2044 | CEP: 85867-970



2 UNILA Jd. Universitário

Av. Tarquínio Joslin dos Santos, 1000 | Foz do Iguaçu, Paraná | Brasil
CEP: 85870-650



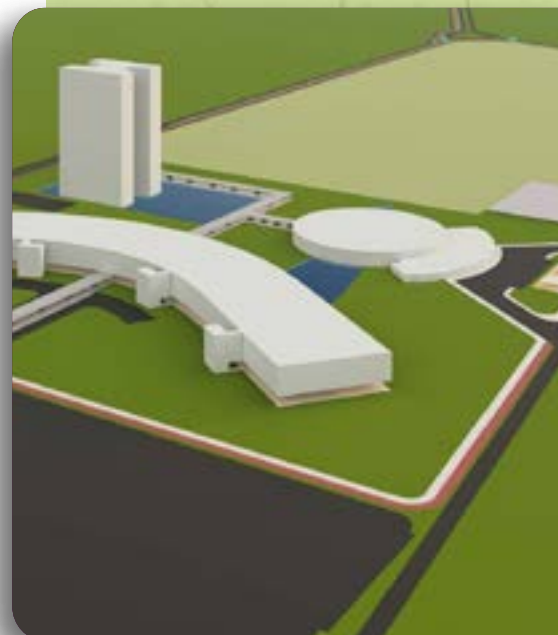
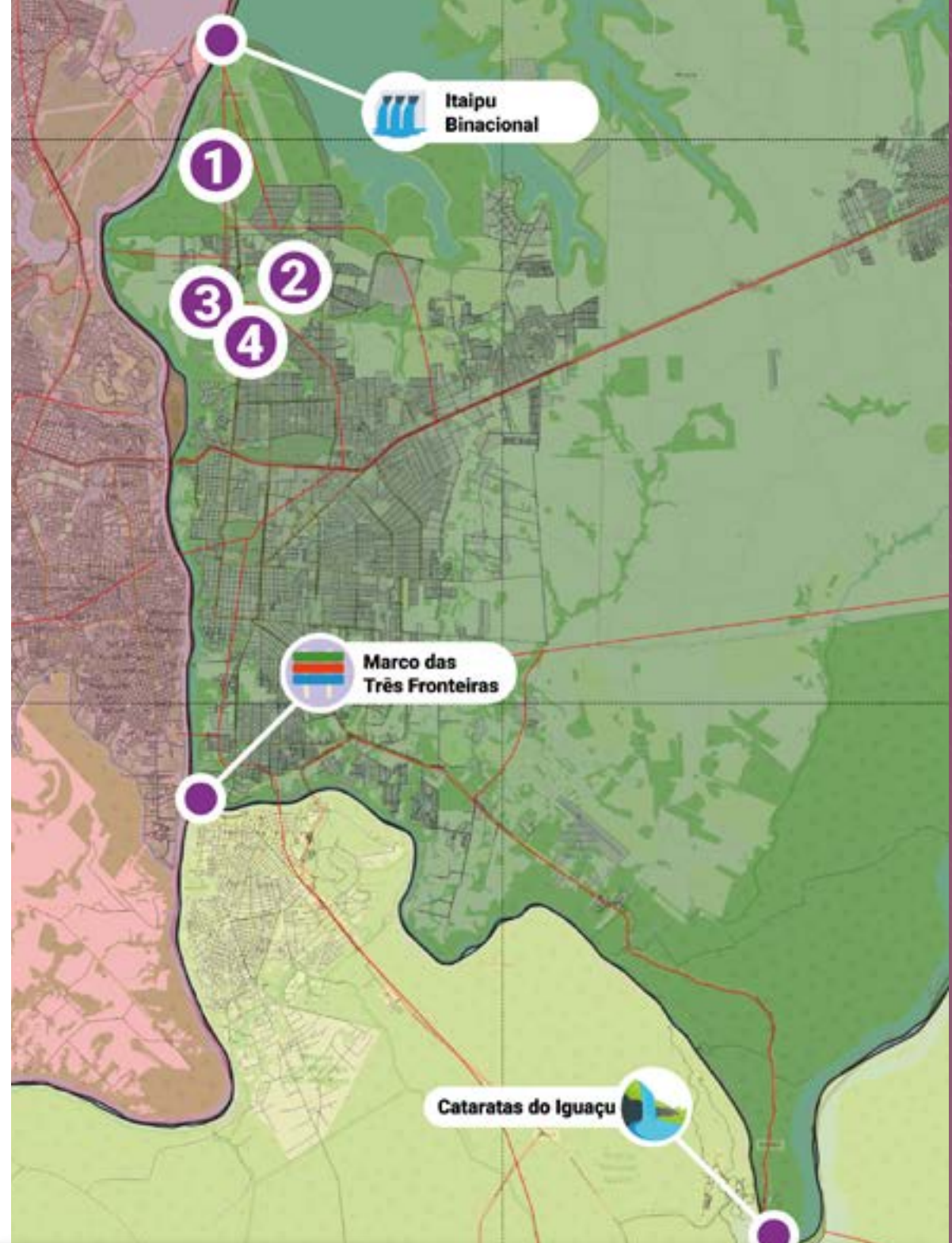
3 CAMPUS INTEGRAÇÃO

Avenida Tancredo Neves, 3147 - Porto Belo | Foz do Iguaçu, Paraná | Brasil
CEP 85.867-000



4 UNILA Almada

Avenida Tancredo Neves, 3838 - Porto Belo | Foz do Iguaçu, Paraná | Brasil
CEP 85.867-633



Campus Arandu

Nos próximos anos, a UNILA pretende concluir a construção de mais uma unidade própria: o Campus Arandu. Um projeto único, com a assinatura de um dos maiores arquitetos da história – o brasileiro Oscar Niemeyer –, que se tornará um espaço de encontro para a educação pública na América Latina e também patrimônio arquitetônico para toda a região.

En los próximos años, la UNILA planea finalizar la construcción de una nueva sede propia: el Campus Arandu. Un proyecto único, diseñado por uno de los arquitectos más destacados de la historia – el brasileño Oscar Niemeyer –, que se convertirá en un espacio de encuentro para la educación pública en América Latina y en un patrimonio arquitectónico para toda la región.

Conheça mais sobre o projeto do campus Arandu

acessando: campusarandu.unila.edu.br

Para más información sobre el proyecto del Campus Arandu, visite el sitio web: campusarandu.unila.edu.br



CONTATO / CONTACTO

Reitoria | Rectoría

+ 55 (45) 3522-9639
chefia.gabinete@unila.edu.br

Comunicação Social | Comunicación Social

+55 (45) 3522-9647
comunicacao@unila.edu.br

PRÓ-REITORIAS / PRO-RECTORÍAS

Graduação | Grado

+55 (45) 3522-9753
prograd@unila.edu.br

Pesquisa e Pós-Graduação | Investigación y Posgrado

+55 (45) 3522-9732
prppg@unila.edu.br

Extensão | Extensión

+55 (45) 3522-9921
proex@unila.edu.br



Relações Institucionais e Internacionais | Relaciones Institucionales e Internacionales

+55 (45) 3522-9632
proint@unila.edu.br

 portal.unila.edu.br

 divulga.unila.edu.br/internacional  @instaunila

 unila.oficial  @unila  unila-oficial

 @unilatok  divulga.unila.edu.br/espacociencia