

ATIVIDADES OBRA BLOCO 02 - MAIO DE 2023

1 IDENTIFICAÇÃO DA EMPRESA

Construtora: AMBONI CONSTRUÇÕES LTDA

Contrato nº: 17/2022

Objeto: Execução da segunda etapa do Edifício Multiúso da UNILA – Construção do Bloco de Aulas 2.

Data de início da vigência do contrato: 01/12/2022

Data de término da vigência do contrato: 24/04/2024

Data da Ordem de Serviço: 12/12/2022

Prazo de execução: 420 dias

Término Previsto da Obra: 05/02/2024

Valor do Contrato: R\$ 8.196.106,00 (oito milhões, cento e noventa e seis mil e cento e seis reais)

2 ATIVIDADES DESENVOLVIDAS

As obras de Construção da Segunda Etapa do Edifício Multiúso da UNILA – Construção do Bloco de Aulas 02 tiveram a sua ordem de início dos serviços emitida em 12 de dezembro de 2022, sendo que até o fim do mês de Maio/2023 decorreram 170 dias desde esta data, cerca de 40,48% do prazo previsto em cronograma. A previsão de entrega da obra é dia 05 de fevereiro de 2024.

Durante o quinto mês de obra, as atividades desenvolvidas estão descritas no quadro 01 a seguir:

QUADRO 01 – DETALHAMENTO DAS ATIVIDADES EM EXECUÇÃO/EXECUTADAS

ATIVIDADE	DESCRIÇÃO	ANDAMENTO*
Estrutura de Concreto	Execução das vigas e laje da Cobertura do Setor B	EXECUTADO
Estrutura de Concreto	Execução das vigas e laje da Cobertura do Setor C	EXECUTADO
Estrutura de Concreto	Escada de Concreto Armado do Setor C	EXECUTADO
Alvenaria	Alvenaria de blocos cerâmicos – 1º Pavimento – Setor A	EXECUTADO
Alvenaria	Alvenaria de blocos cerâmicos – 1º Pavimento – Setor B	EXECUTADO
Alvenaria	Alvenaria de blocos cerâmicos – Platibanda – Setor A	EXECUTADO
Revestimento	Alvenaria de blocos cerâmicos – Platibanda – Setor B	EXECUTADO
Revestimento	Revestimentos das paredes internas - Térreo – Setor A	EXECUTADO
Revestimento	Revestimentos das paredes internas - Térreo – Setor B	EM EXECUÇÃO
Revestimento	Revestimentos das paredes internas - Térreo – Setor C	EM EXECUÇÃO

*De acordo com a medição 06 referente a MAIO/2023

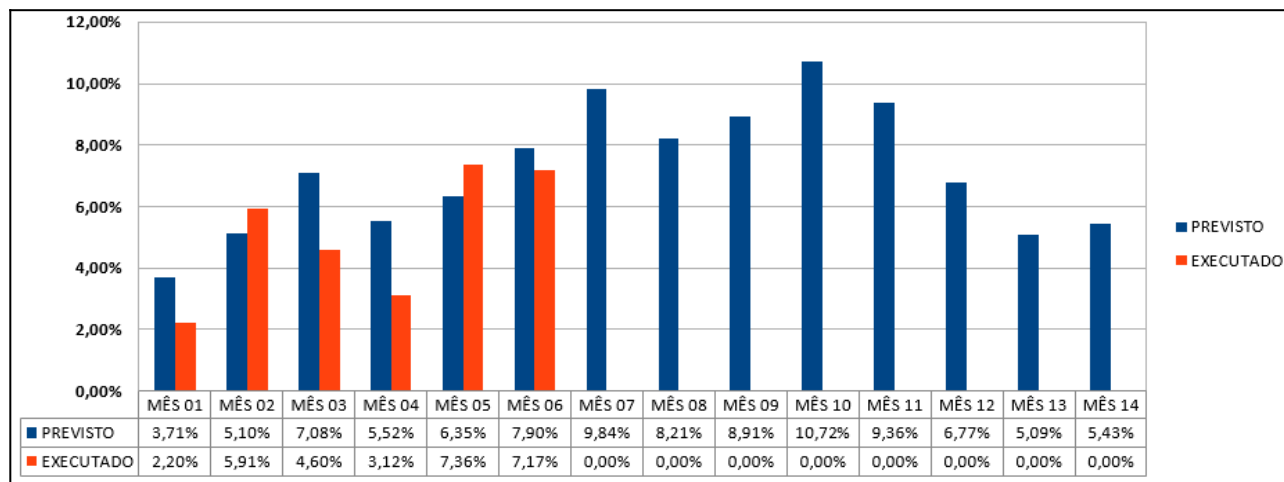
Fonte: Autoria própria

3 CRONOGRAMA DO AVANÇO DAS OBRAS

Na evolução do cronograma financeiro geral da obra, foram aferidos na quinta medição **R\$587.250,99** (quinhentos e oitenta e sete mil, duzentos e cinquenta reais e noventa e nove centavos), correspondente a 7,17% do valor contratual. De acordo com o Cronograma físico-financeiro de Referência, o percentual previsto para a 6ª Medição era de 7,90%, logo, a produção do mês analisado foi 0,73% abaixo do previsto.

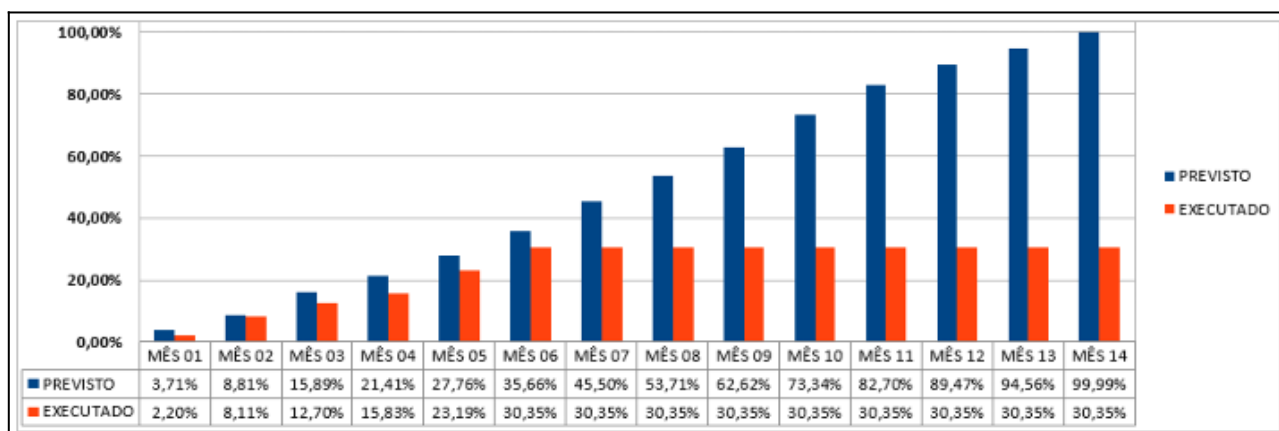
Ainda de acordo com o Cronograma de Referência, o acumulado até a 6ª Medição deveria ser de 35,66%. No entanto, encontra-se em 30,35%. Portanto o avanço financeiro da obra apresenta um atraso de 5,31%. Ressalta-se que no mês anterior o atraso acumulado era de 4,57%, ou seja, a margem de atraso no Financeiro ampliou-se levemente. Ainda, existem serviços, os quais estavam em pleno desenvolvimento no fechamento de mês, mas serão medidos nos meses subsequentes. Os gráficos 01 e 02 ilustram o avanço mensal e o avanço acumulado da obra.

GRÁFICO 01 – AVANÇO FINANCEIRO MENSAL



Fonte: Autoria própria

GRÁFICO 02 – AVANÇO FINANCEIRO ACUMULADO



Fonte: Autoria própria

4 REGISTRO FOTOGRÁFICO



Figura 1 – Início de execução de formas – Cobertura - Setor B



Figura 2 – Alvenaria térreo– Setor A



Figura 3 – Alvenaria – platibanda e térreo – Setor A



Figura 4 – Formas de Cobertura – Setor B



Figura 5 – Alvenaria – platibanda – Setor A



Figura 6 – Revetimento térreo – Setor A



Figura 7 – Armação laje de Cobertura – Setor B



Figura 8 – Escada concretada



Figura 9 – Concretagem laje de Cobertura – Setor B



Figura 10 – Laje concretada – Setor B



Figura 11 – Formas – Cobertura - Setor C



Figura 12 – Revetimento térreo – Setores A e B



Figura 13 – Alvenaria da platibanda – Setor B



Figura 14 – Alvenaria piso superior – Setor B



Figura 15 – Alvenaria térreo – Setor C



Figura 16 – Revestimento – Setor A



Figura 17 – Alvenaria 1º pavimento – Setor B



Figura 18 – Concretagem laje de cobertura – Setor C