

BOAS PRÁTICAS NA CONSTRUÇÃO DE PERIÓDICOS ELETRÔNICOS BASEADOS NO SISTEMA ELETRÔNICO DE EDITORAÇÃO DE REVISTAS-SEER/OPEN JOURNAL SYSTEMS-OJS

SUMÁRIO

1 Introdução.....	01
2 Grupo de Trabalho.....	01
3 Acesso Sistema de Publicações da Unila baseado na ferramenta SEER/OJS.....	02
4 Qualis-Periódicos.....	04
5 Papel de Setores colaboradores na Unila.....	04
Fontes de Informação.....	05
Anexos.....	05
a) Manual de apresentação de Trabalhos Acadêmicos	
b) Manual para elaboração das ilustrações: tabelas, gráficos e figuras	
c) Manual para elaboração de Referências bibliográficas – ABNT	
d) Manual de citações e notas de rodapé	

1 Introdução

Com objetivo de orientar corpo docente quanto aos procedimentos para solicitação de perfil de “**Editor Gerente**” que gerencia a criação revistas eletrônicas no Sistema de Publicações da Unila, inclusão de perfis na revista tais como avaliadores, revisores, diagramadores, entre outros.

2 Grupo de Trabalho

21 Para institucionalizar a solicitação, criar um **Grupo de Trabalho**, afim de tratar de assuntos relacionados a criação da revista eletrônica;

22 Pesquisar em Diretórios se o título do futuro periódico já não existe em outra instituição. Na [Plataforma Sucupira](#), além de obter um parâmetro para o nome do título, o resultado da pesquisa apresenta a qualidade dos periódicos classificada anualmente no Qualis da Capes em estrato: A1; A2; B2; B3; B4; B5 e C.

23 No Grupo de Trabalho definir equipe, quais profissionais interdisciplinares atuarão no trabalho, bem como em planejar/discutir entre os pares, assuntos ligados a etapas de criação da revista científica, tais como;

- a) Equipe Editorial
- b) Políticas: foco/escopo, Política de seção, Política de avaliação pelos pares e Política de acesso livre;
- c) Submissões: Submissão online, Diretrizes para autores e Política de privacidade;
- d) Outro: Patrocínio da revista e Histórico do periódico

Observação: link de acesso a Oficina em acesso aberto para trocas de informações sobre gestão de revista no SEER/OJS: <http://oficina-seer.wikidot.com/start>

24 Solicitar via abertura de **Chamado no TI** da Unila, perfil de **Editor Gerente** no Sistema de Publicações da Unila, responsável pela gestão do novo periódico.

Observação: no e-mail de abertura de Chamado no TI, informar:

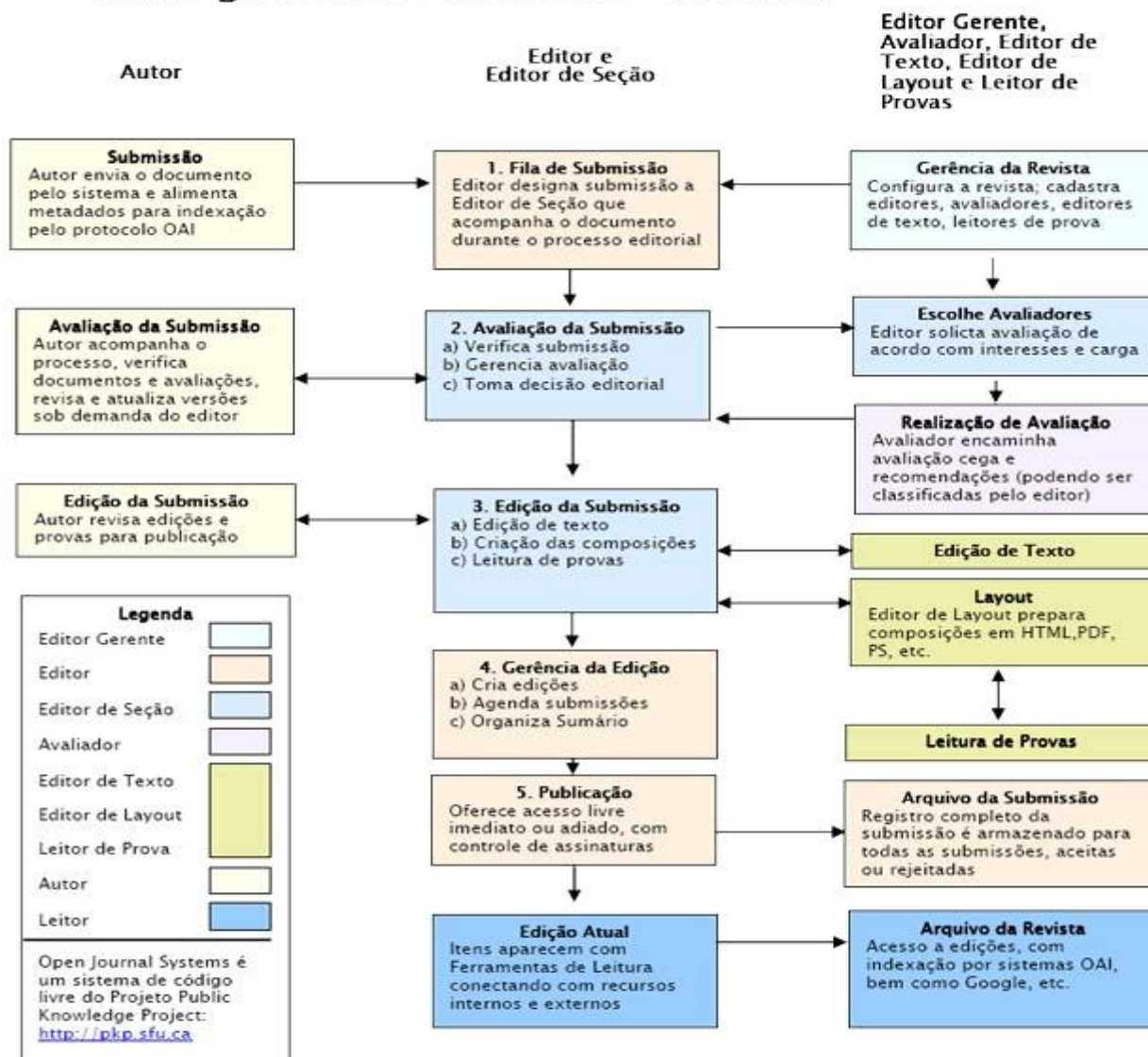
- => login e senha (usuário Editor Gerente);
- => Nome da Revista, e,
- => Breve projeto institucionalizado na UNILA

Observação: Anexo junto a abertura de Chamado no TI da Unila, publicação no Boletim de Serviços referente a criação do Grupo de Trabalho, bem como dos resultados esperados que foram discutidos no grupo.

3 Acesso Sistema de Publicações da Unila baseado na ferramenta SEER/OJS

FONTE: site SEER/OJS

Fluxograma do Processo Editorial



FONTE: site SEER/OJS

3.1 Registre

a) política de auto-arquivo associada à sua revista no **Sherpa / Romeo** para que os autores e gestores de repositórios saibam exatamente o que podem depositar no repositório. Pode utilizar diretamente um [formulário](#) onde indica especificamente cada informação, facilitando até a forma como cria a sua política para divulgar na revista.

b) sua revista no DOAJ -*Directory of Open Access Journals* (<http://doaj.org/>) para que possa integrar automaticamente outros serviços e divulgar a produção científica da sua revista. [Clique aqui](#).

32 Solicitar ISSN

A solicitação do ISSN (*International Standard Serial Number*), última etapa no processo de criação de Revista científica deverá ser realizado com recursos já estabelecidos pelos pares no Grupo de Trabalho. Sua solicitação é feita por meio do **Centro Brasileiro de ISSN** no link: <http://cbissn.ibict.br/> abaixo informações colhidas dosite:

a) O que é o ISSN?

O ISSN, é o código aceito internacionalmente para individualizar o título de uma publicação seriada. Esse número se torna único e exclusivo do título da publicação ao qual foi atribuído.

Por ser um código único, o ISSN identifica o título de uma publicação seriada durante todo o seu ciclo de existência (fase de lançamento, circulação e encerramento da revista), seja qual for o idioma ou suporte utilizado (impresso, online, CD-ROM e demais mídias). O ISSN é composto por oito dígitos distribuídos em dois grupos de quatro dígitos cada, ligados por hífen e precedido sempre por um espaço e a sigla ISSN. Exemplo: ISSN 1018-4783

A partir do momento em que o ISSN foi atribuído para uma publicação seriada, ele deve aparecer em cada exemplar.

b) Solicitar o ISSN?

Para todos os tipos de suporte da publicação, além do envio dos documentos, o Centro Brasileiro do ISSN (CBISSN) observará:

- 1. Se o título aparece de forma idêntica em todos os locais da publicação (ex.: capa, folha de rosto, expediente, editorial ou apresentação, etc);*
- 2. Se a publicação apresenta designação numérica e/ou cronológica (ano, volume, fascículo), na capa do periódico, independente de possuir a menção de periodicidade;*
- 3. Se a instituição responsável (autor corporativo), quando houver, e o logradouro completo consta no expediente da publicação;*
- 4. Se for solicitar dois ISSN para o mesmo título em suportes diferentes (físico e eletrônico), cada solicitação deverá vir acompanhada de seu próprio formulário e documentos.*

Observações: *a) caso a publicação seja encerrada, o CBISSN deverá ser informado em que volume, número e ano a mesma deixou de ser publicada; b) O procedimento para a solicitação de ISSN para Anais de evento é o mesmo quando para periódicos; c) O ISSN é atribuído ao título da publicação e não as suas edições e, d) O Centro Brasileiro do ISSN não faz análise prévia de documentos enviados pelo e-mail.*

A documentação de solicitação do ISSN deve ser enviada pelos correios para endereço:

Centro Brasileiro do ISSN/ IBICT

SAUS Quadra 5 - Lote 6 - Bloco "H" – 4º andar, sala 400.

CEP: 70.070-912 Brasília /DF

[Link de acesso para Periódicos impressos](#)

[Link de acesso para Periódicos online](#)

c) Dúvidas, fale conosco: <http://cbissn.ibict.br/index.php/fale-conosco>

Horário de atendimento ao público externo: 2ª, 4ª e 6ª feiras - Das 14h às 16h e 3ª e 5ª feiras - Das 10h às 12h | Telefones : (061) 3217-6258 / 6498 / 6252 | E-mail ISSN: cbissn@ibict.br

4 Qualis-Periódicos, abaixo informações colhidas do site:

Qualis é o conjunto de procedimentos utilizados pela Capes para estratificação da qualidade da produção intelectual dos programas de pós-graduação. Tal processo foi concebido para atender as necessidades específicas do sistema de avaliação e é baseado nas informações fornecidas por meio do módulo Coleta de Dados da Plataforma Sucupira. Como resultado, disponibiliza uma lista com a classificação dos veículos utilizados pelos programas de pós-graduação para a divulgação da sua produção.

A estratificação da qualidade dessa produção é realizada de forma indireta. Dessa forma, o Qualis afere a qualidade dos artigos e de outros tipos de produção, a partir da análise da qualidade dos veículos de divulgação, ou seja, periódicos científicos.

A classificação de periódicos é realizada pelas áreas de avaliação e passa por processo anual de atualização. Esses veículos são enquadrados em estratos indicativos da qualidade, de A1 a C, sendo A1 o estrato mais elevado.

Note-se que o mesmo periódico, ao ser classificado em duas ou mais áreas distintas, pode receber diferentes avaliações. Isto não constitui inconsistência, mas expressa o valor atribuído, em cada área, à pertinência do conteúdo veiculado. Por isso, não se pretende com esta classificação, que é específica para o processo de avaliação de cada área, definir qualidade de periódicos de forma absoluta.

O sistema que permite a classificação e consulta ao Qualis das áreas, bem como a divulgação dos critérios utilizados para a classificação de periódicos pode ser acessado no link abaixo.

Para mais informações acesse: <http://qualis.capes.gov.br/>

a) Plataforma de dados online Qualis Periódicos: <https://sucupira.capes.gov.br/sucupira/public/consultas/coleta/veiculoPublicacaoQualis/listaConsultaGeralPeriodicos.jsf>

b) PredaQualis, cujo objetivo é contribuir para o aperfeiçoamento dos critérios de avaliação dos programas de pós-graduação e do Sistema Qualis. Link de acesso: <http://predaqualis.netlify.com/>

5 Sugestão de Setores/Serviços colaboradores na Unila

a) Biblioteca Latino-Americana (BIUNILA)

Orientação/suporte relacionado as Normas ABNT.

b) Divisão de Sistemas (DISIS)

Atendimento na abertura de Chamado de solicitação do perfil “**Editor Gerente**” e em questões ligados a manutenção tecnológica.

c) Editora da Universidade Federal da Integração Latino-Americana (EDUNILA)

Orientações/apoio editoração, questões ligadas a editoração.

d) Secretaria de Comunicação Social (SECOM)

Elaboração/criação de template para periódico científico e divulgação do periódico.

Fontes de Informação

ABNT NBR6021 – Informação e documentação – Publicação periódica científica impressa – apresentação;

ABNT NBR 6022 – Informação e documentação – Artigo em publicação periódica científica impressa – apresentação;

CENTRO Brasileiro de ISSN, disponível em: <<http://cbissn.ibict.br/>>.

FERREIRA, Sueli Mara S. P.; **TARGINO**, Maria das Graça. **Preparação de revista**: teoria e prática. São Paulo: Reichmann & Autores Editores, 2005.

INSTITUTO Brasileiro de Informação em Ciências e Tecnologia - IBICT , disponível em:

<<http://www.ibict.br/informacao-para-ciencia-tecnologia-e-inovacao%20/centro-brasileiro-do-issn/contatos>>.

NORMAS para apresentação de documentação científica: Periódicos e Artigos de Periódicos, Curitiba: EdUFPR, 2002.

QUALIS Capes, disponível em: <<http://www.capes.gov.br/acessoainformacao/perguntas-frequentes/avaliacao-da-pos-graduacao/7422-qualis>>.

REDE Brasileira de Serviços de Preservação Digital – CARINIANA, disponível em: <<http://cariniana.ibict.br/>>.

RODRIGUES, Manoel Feliz, et all. Checklist para bibliotecários-editores: um instrumento para identificação da função editor-gerente do processo editorial em periódicos científicos que utilizam a plataforma Open Journal System. In **Anais do Congresso Brasileiro de Biblioteconomia, Documentação e Ciência da Informação**– FEBAB. v.26 (2017): XXVII CBBB, Fortaleza, CE. disponível em: <<https://portal.febab.org.br/anais/article/view/1941>>. Acesso em: 01 dez 2017.

SANTANA, Solange Alves. Editoração de periódicos científicos: a experiência da Biblioteca da Escola de Educação Física e Esporte da Universidade de São Paulo. In **Anais do Congresso Brasileiro de Biblioteconomia, Documentação e Ciência da Informação**– FEBAB. v.26 (2017): XXVII CBBB, Fortaleza, CE. disponível em: <<https://portal.febab.org.br/anais/article/view/1944>>. Acesso em: 01 dez 2017.

Anexos:

Anexos disponíveis na página da Biblioteca Latino-Americana em Tutoriais e Manuais:

a) Manual de apresentação de Trabalhos Acadêmicos, disponível em:

<<https://unila.edu.br/sites/default/files/files/Manual%20de%20Apresenta%C3%A7%C3%A3o%20de%20Trabalhos%20Acad%C3%AAmicos.pdf>>.

b) Manual para elaboração das ilustrações: tabelas, gráficos e figuras, disponível

em: <<https://unila.edu.br/sites/default/files/files/Manual%20para%20Elaboracao%20das%20Ilustracoes%20Final.pdf>>.

c) Manual para elaboração de Referências bibliográficos – ABNT, disponível

em: <<https://unila.edu.br/sites/default/files/files/Manual%20de%20Refer%C3%AAncias.pdf>>.

d) Manual de citações e notas de rodapé, disponível

em: <<https://unila.edu.br/sites/default/files/files/Manual%20de%20Cita%C3%A7%C3%A3o.pdf>>.