

Oficina de Sensibilização -
Plano de Ocupação UNILA.



UNIVERSIDADE **FEDERAL** DA INTEGRAÇÃO
LATINO-AMERICANA



29/10/2025
Campus Integração



OBJETIVO

Construir, de forma participativa e tecnicamente fundamentada, as diretrizes e o programa de gestão dos espaços do novo Campus Arandu e demais espaços da universidade, alinhado às necessidades institucionais, à missão integradora da UNILA e à sua estrutura atual.

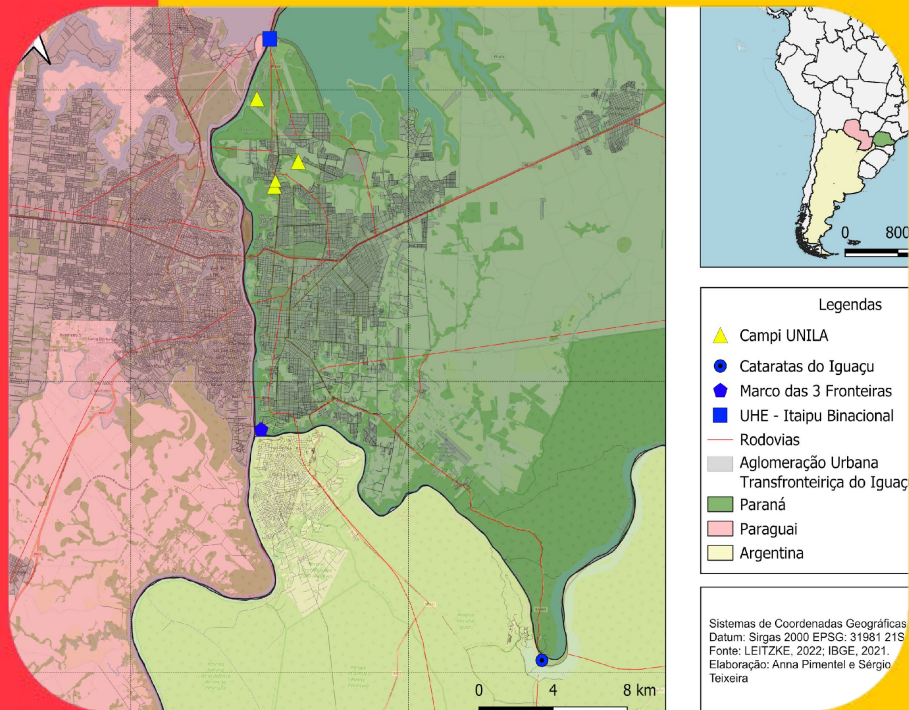
Responsáveis: PROPLAN / PRU

Período: outubro/2025 a setembro/2027 (24 meses)



PRODUTOS ESPERADOS

- Diagnóstico integrado de necessidades e capacidades (acadêmicas, administrativas, estudantis, técnicas).
- Princípios e critérios de ocupação (matriz multicritério).
- Cenários de ocupação (alternativas A/B/C com impactos e custos operacionais).
- Diretrizes de ocupação e zonificação funcional (macroprograma e adjacências).
- Documento Final de Ocupação do Campus Arandu (versão para aprovação).





CRONOGRAMA

- **Etapas 1 - Oficina de Sensibilização - Conheça a unidade Campus Arandu (Outubro a Dezembro/2025)**
- **Etapas 2 - Plano de Ocupação - Entrega 1 - Prédio Biblioteca/Restaurante Universitário (Março a Abril/2026)**
- **Etapas 3 - Plano de Ocupação - Entrega 2 - Prédio de Sala de Aulas (Junho a Agosto/26)**
- **Etapas 4 - Plano de Ocupação - Entrega 3 - Prédio Central (Setembro a Novembro/26)**

Etapa 1 - Oficina de Sensibilização - Conheça a unidade Campus Arandu

- **Objetivo da etapa:** apresentar à comunidade a futura estrutura do Campus Arandu, socializar o diagnóstico da estrutura atual da UNILA e co-criar diretrizes gerais para a ocupação dos espaços do novo campus, de forma participativa, inclusiva e alinhada à missão institucional.

Atividades Planejadas:

- Acolhida e abertura - 10 minutos
- Retrato da estrutura atual (síntese) - 20 minutos
- Apresentação “Conheça o Campus Arandu” - 25 minutos
- Perguntas e respostas - 30 minutos
- Rodada de cocriação: construção de diretrizes - 50 minutos





SEDES ATUAIS

SEDES PRÓPRIAS

- Campus Arandu
- CI
- JU

SEDES ALUGADAS

- Itaipu Parquetec
- Ed. Rio Almada
- Portal da Foz



UNILA EM FOZ

PARQUETEC

ARANDU

JU

ALMADA

CI

ALMOX

SPU





ÁREA ALUGADA

**PARQUETEC
JU***

7.531,78 mil m²

19.364,62 mil m²

* Decreto 12.706/2025, de 31/10/2025: desapropriação JU



ED. RIO ALMADA
979,72 m²



PORTAL DA FOZ
1.821,40 m²





LOCAÇÃO

Unidades	Valor anual (R\$)	Área alugada (m²)	Média (R\$/m²)
Almada	271.444,56	878,72	308,90
JU	4.788.000,00	19.364,62	247,25
Parquetec	4.565.660,16	7.531,78	606,19
Portal da Foz	230.118,00	1.821,40	126,34
TOTAL	9.855.222,72	29.596,52	

Obs.: valores anuais, ref. 2025.





SERVIÇOS

Unidades	Inspetoria	Aux. Almox.	Vigia/Vigilância	Limpeza	TOTAL	Média
Almada	-	3.741,98	277.492,80	56.718,73	337.953,51	R\$ 384,59/m²
CI	130.114,92	32.234,47	554.985,60	488.590,54	1.205.925,53	R\$ 203,22/m²
JU	21.697,82	81.853,46	554.985,60	1.240.685,00	1.899.221,88	R\$ 98,07/m²
Portal da Foz	-	127.145,16	363.421,92	133.500,46	624.067,54	R\$ 342,63/m²
TOTAL	151.812,74	244.975,07	1.750.885,92	1.919.494,73	4.067.168,46	

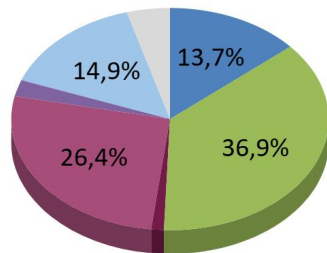
Obs.1: valores estimados, ref. 2025.

Obs.2: área CI não inclui Bl. Alojamento A, B e E.



PARQUETEC HOJE

- Bl. 03, 04, 06, 07, 09, 14, 15, Barrageiros, Ed. Águas, Biblioteca, LATEC
- 30 salas de aula, 59 laboratórios, 36 salas adm., 61 salas prof., etc



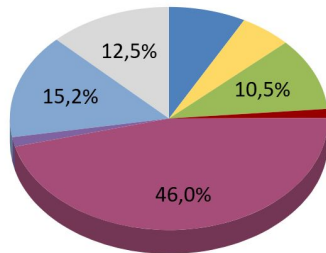
● Administrativo ● Laboratórios ● Reuniões
● Sala de aula ● Sala de estudos
● Sala de professores ● Outros

ÁREA ALUGADA
7.531,78 m²

PÚBLICO PRINCIPAL
ILACVN, ILATIT, adm.

CI HOJE

- Ed. Multiuso e Alojamento Estudantil
- 20 salas de aula, 4 laboratórios, 9 salas adm., 21 salas prof., etc



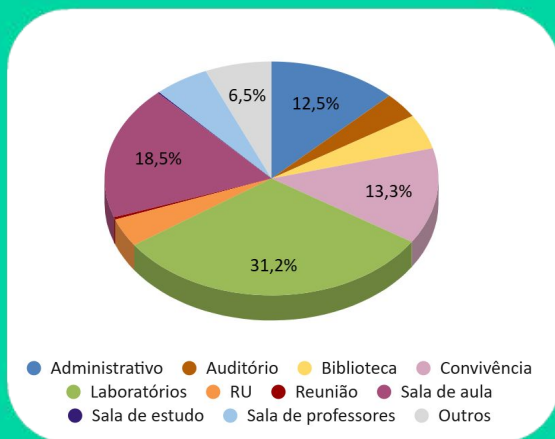
● Administrativo ● Biblioteca ● Laboratórios
● Reuniões ● Sala de aula ● Sala de estudos
● Sala de professores ● Outros

ÁREA ÚTIL ED. MULTIUSO
2.938,13 m²

PÚBLICO PRINCIPAL
ILAESP, adm.

JU HOJE

- Ed. Central, Ginásio, Laboratórios, RU, etc
- 29 salas de aula, 80 laboratórios, 55 salas adm., 31 salas prof., etc

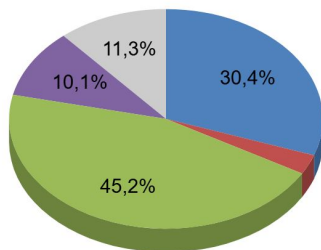


ÁREA ALUGADA
19.364,62 m²

PÚBLICO PRINCIPAL
ILAACH, ILACVN, adm.

ALMADA HOJE

- Aluguel integral da edificação (Curso de Música*)
- 1 sala de estudo, 11 laboratórios, 11 salas adm./prof., etc



● Administrativo ● Reunião ● Laboratórios
● Sala de estudo ● Outros

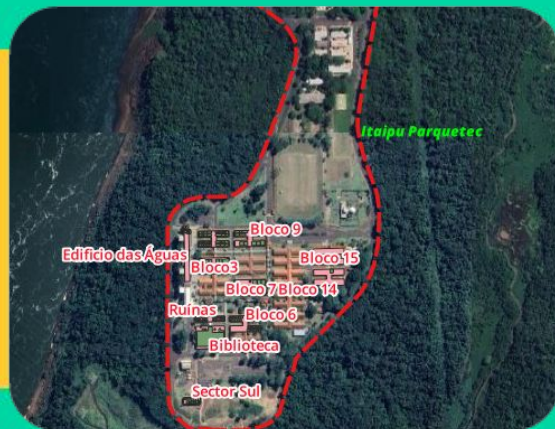
ÁREA ALUGADA
878,72 m²

PÚBLICO PRINCIPAL
ILAACH, adm.

UNILA HOJE... EM GIS!

Geographic
Information
System

Mapas de ocupação das unidades
GIS em desenvolvimento



Parquetec



CI



JU

UNILA HOJE... EM



ATUALIZAR NA VÉSPERA DA OFICINA
<https://online-qr-generator.com/>



IMÓVEIS UNILA

CAMPUS ARANDU 380 mil m²►

- Aulas, Ed. Central, RU, CUT: 94 mil m²

INTEGRAÇÃO 70,6 mil m²►

- Alojamento Estudantil: 5,1 mil m², 288 p.
- Bl. Aulas 01 e 02: 4,8 mil m², 1.000 alunos
- *Futuro: NZEB (216 m²), Bl. 03 (3,2 mil m²), Moradia Intercultural (2,7 mil m², 108 p.)*

TERRENO SPU* 60 mil m²





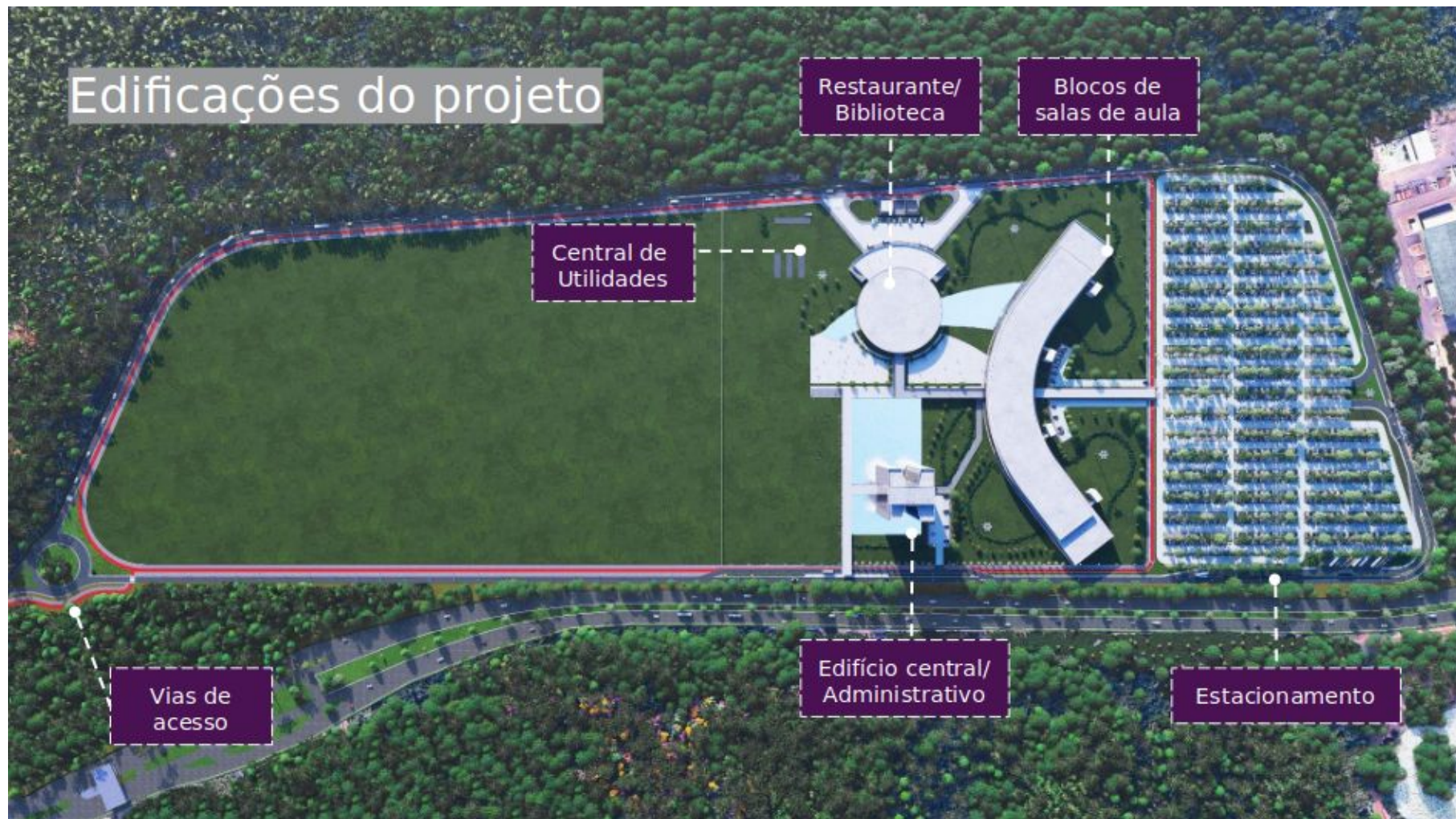
CAMPUS ARANDU

- As obras do novo campus da Universidade Federal da Integração Latino-Americana (UNILA), chamado Campus Arandu, foram retomadas após um acordo de cooperação entre o UNOPS, organismo da ONU especializado em infraestrutura, e o Governo Federal, através do Ministério da Educação e da UNILA. Os recursos financeiros foram destinados pela Itaipu Binacional.
- O UNOPS está trabalhando na implementação da fase 1 das obras, que contempla a finalização do Edifício Central, do Restaurante Universitário e do Bloco de Salas de Aula. Estão previstas entregas escalonadas ao longo de três anos.





Edificações do projeto

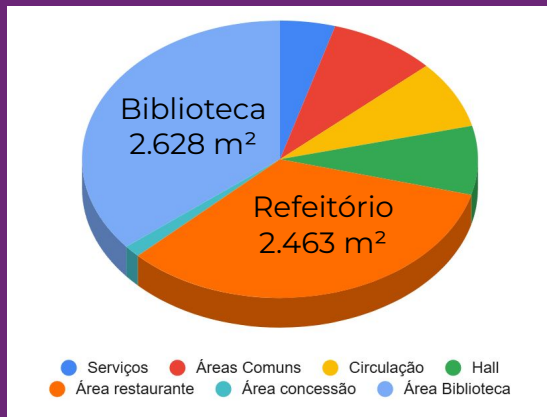




ARANDU

RU-BIBLIOTECA 9,2 mil m²

- RU: refeitório 1000 p.; cozinha; lanchonetes
- BiUNILA: acervo, leitura, administrativo

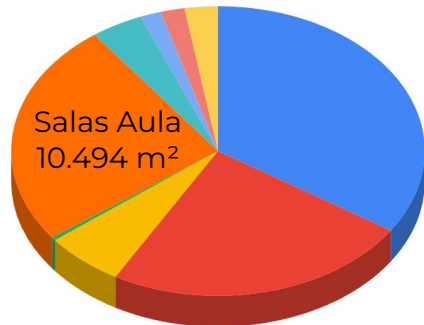


Mockup pano de vidro Ed. RU-Biblioteca. UNOPS, 28.ago.2025

ARANDU

BL. SALAS DE AULA 42,9 mil m²

- 91 salas de aula, 11 sl. multiuso, 4 auditórios



● Áreas comuns ● Hall e circulações ● Serviços
● Administrativo ● Salas de aula ● Auditórios
● Salas professores/pós ● Tutoria/reuniões ● Área concessão



1ª concretagem do Bl. de salas de aula.

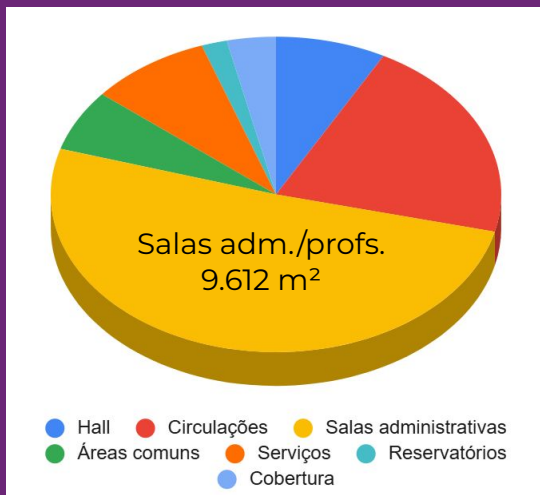
UNOPS, 12.set.2025



ARANDU

EDIFÍCIO CENTRAL 22,4 mil m²

- subsolo, térreo e 18 pavimentos-tipo



Arq. Jair Valera visita o Campus Arandu.

UNOPS, 26.set.2025

Sistema viário/Estacionamento

ÁREA

90.000 m²

CAPACIDADE

2.640 vagas

ACESSIBILIDADE

186 vagas
prioritárias



UNILA HOJE... E O FUTURO

SEDES ATUAIS

Administrativo: **2.952 m²**
Salas professores: **1.973 m²**

77 Salas de aula: **5.179 m²**
167 Laboratórios: **6.959 m²**

CAMPUS ARANDU

Ed. Central: adm/prof.
9.612 m²

Aulas: 91 salas de aula
10.494 m²

Rodada de cocriação: construção de diretrizes - 50 minutos

Organização em 4 mesas temáticas:

- Ensino e Aprendizagem (salas, metodologias ativas, bibliotecas, salas multiuso)
- Pesquisa, Laboratórios e Inovação (infraestruturas, segurança, compartilhamento)
- Extensão, Vida Estudantil e Convivência (RU, cultura, esporte, saúde, inclusão)
- Administração, Acessibilidade, Sustentabilidade e TI (mobilidade, manutenção, resíduos, redes, segurança)

Pergunta norteadora (fixada em cada mesa):

- “Que princípios e diretrizes devem orientar a ocupação dos espaços do Campus Arandu para atender às necessidades acadêmicas e administrativas, promover inclusão e sustentabilidade, e fortalecer a missão institucional da UNILA.





Obrigado!

**Integração, ciência
e interculturalidade**
em uma
única universidade



instaunila



unila.oficial



unila

Avenida Tarquínio Joslin dos Santos, 1000 -
Polo Universitário
CEP: 85870-650 | Foz do Iguaçu - Paraná

<https://portal.unila.edu.br>