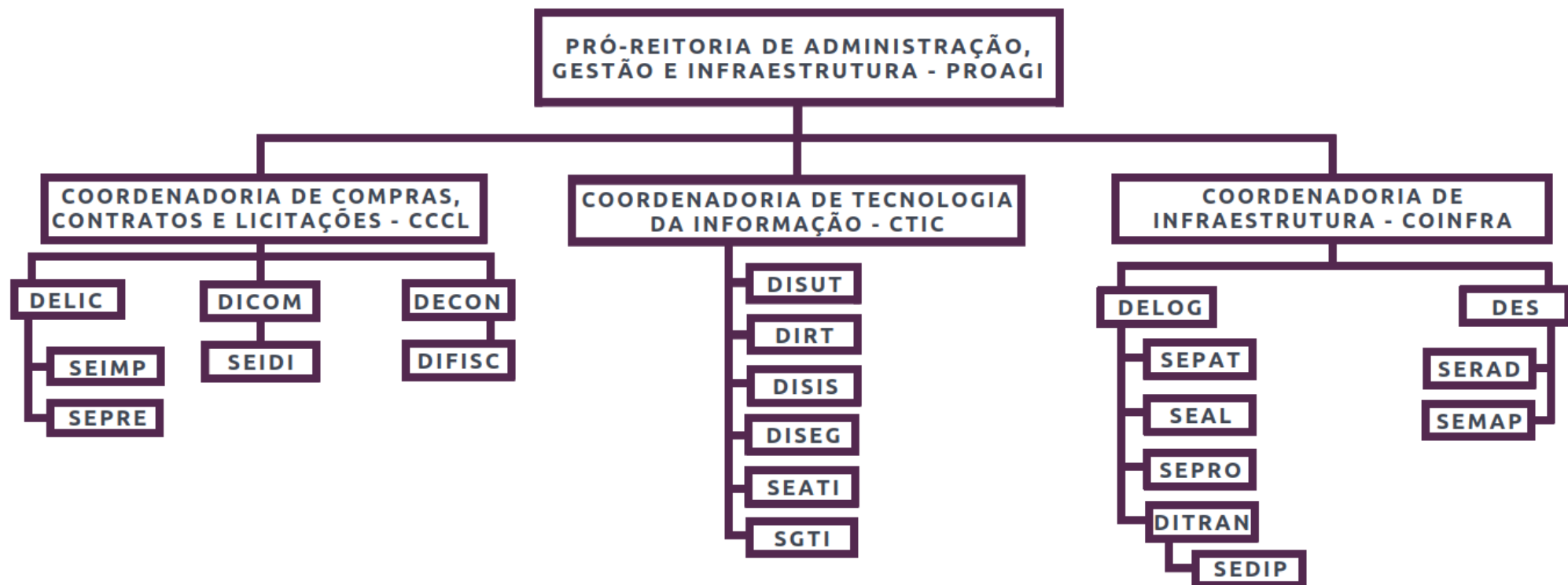


# Pró-Reitoria de Administração, Gestão e Infraestrutura

## ► Estrutura organizacional



DELIC: Departamento de Licitações  
 SEIMP: Seção de Importações  
 SEPRE: Seção de Pregões  
 DICOM: Divisão de Compras  
 SEIDI: Seção de Inexigibilidade e Dispensa  
 DECON: Departamento de Contratos  
 DIFISC: Divisão de Fiscalização de Contratos

DISUT: Divisão de Suporte Técnico  
 DIRT: Divisão de Infraestrutura de Redes e Telefonia  
 DISIS: Divisão de Sistemas  
 DISEG: Divisão de Serviços Corporativos e Segurança  
 SEATI: Seção de Administração do Parque de Tecnologia da Informação  
 SGTI: Seção de Governança de Tecnologia da Informação

DELOG: Departamento de Logística  
 SEPAT: Seção de Patrimônio  
 SEAL: Seção de Almojarifado  
 SEPRO: Seção de Protocolo e Arquivo  
 DITRAN: Divisão de Transporte  
 SEDIP: Seção de Diárias e Passagens  
 DES: Departamento de Estrutura e Serviços  
 SERAD: Seção de Administração dos Espaços  
 SEMAP: Seção de Manutenção Predial