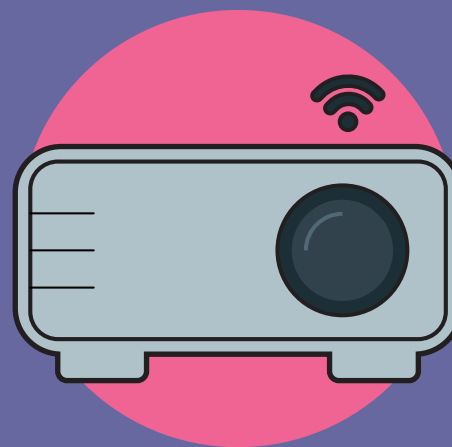




É possível **conectar** seus
equipamentos
ao projetor **via Wi-Fi**



Instruções para uso do projetor no modo wi-fi, utilizando tablet, Ipad e celulares.

1 Baixe o Aplicativo (Iprojection), disponível para sistema Android e IOS.



*Caso já tenha o aplicativo instalado no seu dispositivo móvel, e já tenha conectado o ADAPTADOR siga as instruções do ITEM Nº 6 em diante.

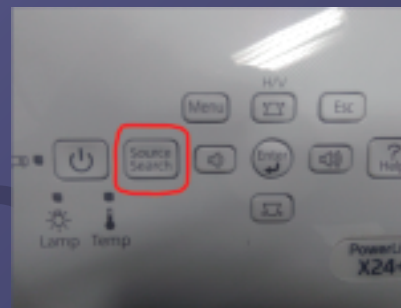
2 localize a porta USB-A, como na foto abaixo:



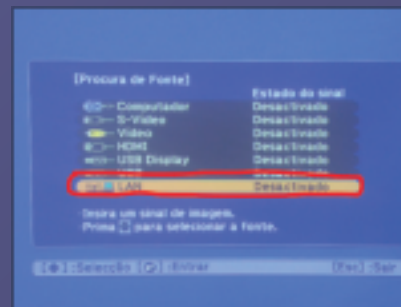
3 conecte o Adaptador WIFI:



4 Localize o botão "LAN" no controle ou localize o botão "SOURCE/SEARCH" e clique nele, conforme imagem abaixo:



5 Após clicar neste botão, aparecerá a imagem abaixo:



6 Poderá aparecer a tela abaixo solicitando a leitura do Qrcode. Que será feita via aplicativo instalado, no caso aqui o Iprojection



Posicione o aparelho e faça a leitura do QR CODE.

É possível **conectar** seus
equipamentos
ao projetor **via Wi-Fi**



Instruções para uso do projetor no modo wi-fi,
utilizando tablet, Ipad e celulares.

Como conectar o Projetor ao Notebook

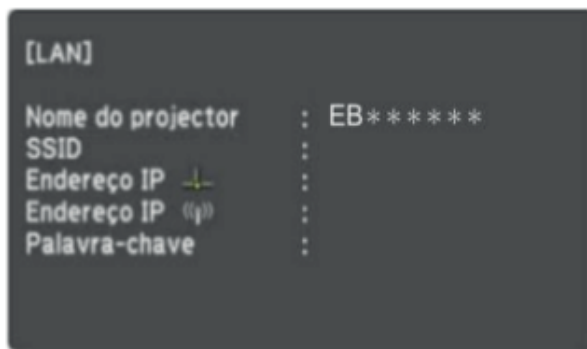
Baixe o software da Epson - EasyMP Network Projection:



Siga as instruções na tela para instalar o software.

Observação: Ao conectar um projetor e um computador diretamente utilizando comunicação sem fio, a conexão entre o computador e um ponto de acesso é desconectada.

1) Pressione o botão **LAN** do controle remoto. A tela de espera da LAN é projetada.



2) Inicie o programa **EasyMP Network Projection**.

3) Selecione **Ligação rápida** e clique em OK.