

Bienvenido ao
PPG-IES

Welcome
to PPG-IES

Sejam bem-vindos ao
PPG-IES



Programa de Pós-Graduação
Interdisciplinar em Energia e
Sustentabilidade (PPG-IES)

AULA INAUGURAL PPG-IES Turmas 2019 e 2020

Data: 14/03/2020

Horário: 10:00h

Local: Auditório Martina Piazza – JU, Foz do Iguaçu - PR

Informações: (45) 3529-2795

E-mail: secretaria.ppgies@unila.edu.br

“Da Área Interdisciplinar ao Regimento e Normas”



Universidade Federal da Integração Latino-Americana
Instituto Latino-Americano de Tecnologia, Infraestrutura
e Território

Programa de Pós-Graduação Interdisciplinar em Energia e
Sustentabilidade

Cursos de Mestrado e Doutorado

Equipe PPG-IES



Prof. Dr. Leonardo da Silva Arrieche (Coordenador)



Profa. Dra. Caroline da Costa Silva Gonçalves (Vice-Coordenadora)



Fabiana Colombelli (administradora)



secretaria.ppgies@unila.edu.br, coordenacao.ppgies@unila.edu.br



A Importância de um Programa de Pós-Graduação

PÓS-GRADUAÇÃO
STRICTO SENSU

- Objetivo máximo da formação acadêmica;

CONSOLIDAÇÃO

- Termômetro do sucesso da instituição;

IMPACTO

- Programas de Pós-Graduação de Qualidade nota 4 internacional (como o PPG-IES é) afeta todo o entorno;

CONSEQUÊNCIAS
IMEDIATAS

- Propicia a elevação da qualidade do ensino na graduação e a geração de conhecimento;

SOCIEDADE

- Se beneficia com ações e com profissionais qualificados;



A Importância de um Programa de Pós-Graduação

PAÍSES
DESENVOLVIDOS

- O índice de doutores por mil habitantes chega a 15;

BRASIL

- Índice não passa de 2;

REGIÃO DO
OESTE DO
PARANÁ

- Índice é menor que a unidade;

RESOLUÇÃO
Nº 3, DE 14
DE OUTUBRO
DE 2010

- Normas e procedimentos para credenciamento e reconhecimentos de universidades;

Art. 3º,
inciso VI

- Pelo menos, 4 (quatro) cursos de mestrado e 2 (dois) de doutorado;

Sobre a Universidade Federal da Integração Latino-Americana (UNILA)

- A UNILA foi criada pela Lei nº 12.189/2010;
- A missão Institucional é formar recursos humanos aptos a contribuir com a integração latino-americana, com o desenvolvimento regional e com o intercâmbio cultural, científico e educacional da América Latina, especialmente no Mercado Comum do Sul (Mercosul);
- A vocação da UNILA é o intercâmbio acadêmico e a cooperação solidária com países integrantes do Mercosul e com os demais países da América Latina/

<https://portal.unila.edu.br/>

UNILA Jardim Universitário



UNILA Parque Tecnológico Itaipu (PTI)



UNILA Sede Administrativa - Vila A



UNILA Edifício Almada











Diferenciais Regionais do PPG-IES

- Disciplinas Modulares e Concentradas (Sexta e Sábado);
- Grandes Possibilidades de Convênios e Fomentos (ITAIPU, CiBiogas, Cooperativas, FPTI, etc.);
- Orientação e Co-Orientação (Multidisciplinar ou Interdisciplinar);
- No mínimo 2 docentes por disciplinas;
- Docente habilitado a orientação de Doutorado somente com experiência prévia em Orientação em *Strictus Sensus*;
- Pesquisas e Desenvolvimento Tecnológico visando atender demandas Regionais;
- Ensino Bilíngue (Português e Espanhol);
- Tese e Dissertação INTERDISCIPLINAR (DESAFIO DO PPGIES).

Caracterização do PPG-IES

- **Área básica:** INTERDISCIPLINAR;
- **Área de Avaliação:** Câmara III - Engenharia, Tecnologia & Gestão;
- **Nível:** Doutorado e Mestrado acadêmico;
- **Público alvo:** São estudantes graduados em Engenharias, Ciências Exatas, Ciências Agrárias e Ciências Sociais Aplicadas;
- **Área de Concentração:**
 - Energia e Sustentabilidade.
- **Linha de Pesquisa:**
 - L1 – Materiais e Dispositivos para Fontes de Energia;
 - L2 – Tecnologias Sustentáveis.

Objetivo do PPG-IES

o objetivo do programa é graduar **Mestres e Doutores** com uma formação **interdisciplinar** vocacionado para a utilização eficiente da energia, para a produção e estocagem de energia, bem como no desenvolvimento de materiais, tecnologias e processos energeticamente eficientes, estudo social e humano numa perspectiva de **desenvolvimento sustentável**.



Perfil do Egresso do PPGIES

- O profissional terá competência nos domínios da economia da energia e do ambiente, com capacidade para análise de sistemas e suas inter-relações, habilitados a desenvolver projetos e a resolver problemas de elevada complexidade no âmbito do **binômio energia-ambiente**;
- O egresso será capaz de preencher a **lacuna existente entre academia e a sociedade** visando o desenvolvimento da C&T abordando aspectos técnicos, econômicos, ambientais, de segurança e social;
- Irão adquirir habilidades em gestão de projetos e implementação que irá ajudá-los a **propor e encontrar soluções inovadoras e novas tecnologias** para uma ampla gama de questões da indústria e para sociedade contribuindo para o **avanço da C&T+I** na América Latina.



Título de Mestre do PPGIES

Regras e Requisitos:

- **Disciplinas:** 24 (Vinte e quatro) créditos;
- **Dissertação de Mestrado;**
- **Outro:** 75% de frequência nas Disciplinas e atividades;
- **Publicações:** 1 produção científica e/ou técnica aceita ou publicada.

Informações sobre o Programa:

- **Periodicidade de Seleção:** Anual;
- **Horário de Aula:** Modular e Concentradas (sexta e Sábado);
- **Vagas por Seleção:** 20 (vinte) vagas;
- **Área de concentração:** Energia e Sustentabilidade;
- **Título:** Mestre em Energia e Sustentabilidade.

Nota: Orientador e Coorientador (Multidisciplinar ou Interdisciplinar Obrigatório)



Título de Doutor do PPGIES

Nota: Orientador e Co-Orientador (Multidisciplinar ou Interdisciplinar Obrigatório)

Regras e Requisitos:

- **Disciplinas:** 36 (Trinta e seis) créditos;
- **Tese de Doutorado;**
- **Outro:** 75% de frequência nas Disciplinas e atividades;
- **Publicações:** 2 produções científicas e/ou técnicas aceitas ou publicadas.

Informações sobre o Programa:

- **Periodicidade de Seleção:** Anual;
- **Horário de Aula:** Modular e Concentradas (6° e Sábado);
- **Vagas por Seleção:** 10 (dez) vagas;
- **Área de concentração:** Energia e Sustentabilidade;
- **Titulo:** Doutor em Energia e Sustentabilidade.

Estrutura Curricular

Área de Concentração: Energia & Sustentabilidade

Linha de Pesquisa	Disciplina	Nível
Disciplinas do Núcleo de Formação Geral Comum para L1 e L2, OBRIGATÓRIAS para o MESTRADO	Metodologia e Redação Científica	Mestrado
	Prospecção Tecnológica em P&D+I	Mestrado
	Fundamentos sobre Energia e Sustentabilidade	Mestrado
L1 – Materiais e Dispositivos para Fontes de Energia	Energias Renováveis e Geração Distribuída	Mestrado e Doutorado
	Eficiência e Qualidade da Energia Elétrica	Mestrado e Doutorado
	Planejamento Energético e Políticas energéticas	Mestrado e Doutorado
	Tecnologia do Hidrogênio e Projeto de Células Combustíveis	Mestrado e Doutorado
	Tecnologia e Desenvolvimento de Materiais para produção e estocagem de energia	Mestrado e Doutorado
L2 – Tecnologias e Processos Sustentáveis	Energias Verdes e Tecnologia para captura de CO2	Mestrado e Doutorado
	Gestão Ambiental e Mudanças Climáticas	Mestrado e Doutorado
	Gerenciamento da qualidade da água e reuso	Mestrado e Doutorado
	Gerenciamento de resíduos líquidos	Mestrado e Doutorado
	Microbiologia Industrial e seu Potencial Tecnológico	Mestrado e Doutorado
Disciplinas do Núcleo de Formação Específica válidas tanto para L1 e L2	Biocombustíveis e Tratamento de resíduos	Mestrado e Doutorado
	Recursos Hídricos e Potencial Hidrelétrico	Mestrado e Doutorado
	Tópicos Avançados em Energia e Sustentabilidade	Mestrado e Doutorado



Multidisciplinaridade

- envolve mais de uma disciplina
- cada disciplina envolvida mantém sua metodologia e teoria, sem modificações
- não há integração dos resultados obtidos
- busca a solução de um problema imediato, sem explorar a articulação



Practice-Based Learning and Improvement (PBLI)



Interdisciplinaridade

- envolve mais de uma disciplina
- adota uma perspectiva teórico-metodológica comum para as disciplinas envolvidas
- promove a integração dos resultados obtidos
- busca a solução dos problemas através da articulação de disciplinas
- os interesses próprios de cada disciplina são preservados.



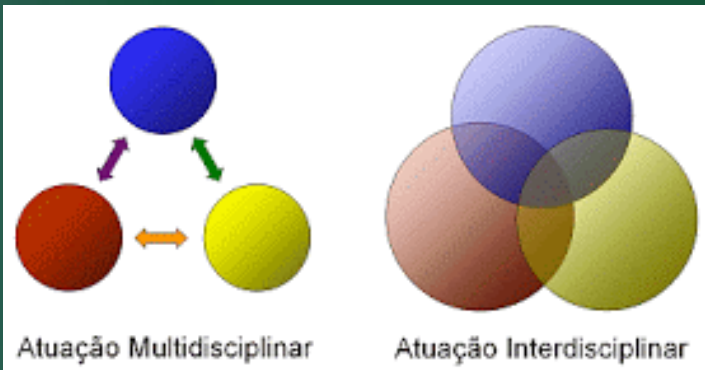
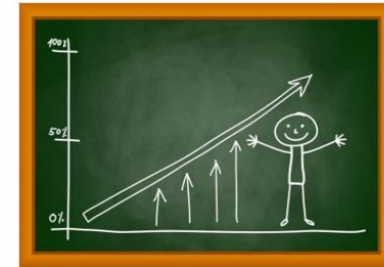
METODOLOGIA

Multidisciplinaridade

- envolve mais de uma disciplina
- cada disciplina envolvida mantém sua metodologia e teoria, sem modificações
- não há integração dos resultados obtidos
- busca a solução de um problema imediato, sem explorar a articulação



Practice-Based Learning and Improvement (PBLI)



Interdisciplinaridade

- envolve mais de uma disciplina
- adota uma perspectiva teórico-metodológica comum para as disciplinas envolvidas
- promove a integração dos resultados obtidos
- busca a solução dos problemas através da articulação de disciplinas
- os interesses próprios de cada disciplina são preservados.

Considerações da Profa Adelaide Faljoni-Alario (Coordenadora da Área Interdisciplinar da Capes)

- OS TRABALHOS TÊM QUE TER FOCO AMPLO E NÃO DISCIPLINAR. A contribuição do coorientador tem que dar o diferencial no trabalho mostrando a visão da outra área sobre o mesmo problema;
- NÃO HÁ ESPAÇO na área interdisciplinar para pesquisadores isolados e que não interagem com outras formações;
- ENSINO, PESQUISA E INTERAÇÃO: a área interdisciplinar é um local de cooperação;

- INTEGRAÇÃO DO CONHECIMENTO COM A SOCIEDADE. Inserção social – programa, corpo docente, corpo discente, teses e dissertações, produção intelectual e inserção social;
- A avaliação vai considerar a INTERNACIONALIZAÇÃO, publicação, transferência do conhecimento local, regional e O REPASSE À SOCIEDADE;
- O PROGRAMA NÃO PODE TRABALHAR SOZINHO, tem que fazer atividades ao entorno, transferir a sociedade;
- Tem que ter INCLUSÃO SOCIAL e transferência tecnológica;

- ❖ A pós-graduação interdisciplinar AGREGA VALOR, cria empreendedores;
- ❖ IBGE fez pesquisa com a área interdisciplinar e todos estão EMPREGADOS, exceto em universidades, pois elas fazemos editais disciplinares;
- ❖ O DOCUMENTO DE ÁREA DEVE SER O ORIENTADOR DAS PROPOSTAS. Seguir os itens rigorosamente;



<https://www.capes.gov.br/avaliacao/sobre-as-areas-de-avaliacao/76-dav/caa4/4674-interdisciplinar>



2. CONSIDERAÇÕES SOBRE O FUTURO DA ÁREA.....9

2.1. Inovações, transformações e propostas10

2.2. Planejamento dos PPGs da área no contexto das instituições de ensino superior.....11

2.3. Adoção da autoavaliação como parte da avaliação dos PPGs.....11

2.4. Perspectivas de impacto dos PPGs da área na sociedade12

2.5. Perspectivas do processo de internacionalização dos PPGs13

2.6. Perspectivas de redução de assimetrias regionais e intrarregionais14

2.7. Visão da área sobre fusão, fragmentação e migração de PPGs17

2.8. Visão da Área sobre a modalidade à distância17

2.9. Visão da Área sobre a modalidade profissional (especialmente o nível de doutorado) .20

2.10. Medidas de indução de interação com a educação básica ou outros setores da sociedade21

2.11. Visão da Área sobre formas associativas.....21

2.12. Visão da Área sobre mecanismos de solidariedade (Minter/Dinter e Turma Fora de Sede).....22



Ministério da Educação (MEC)
Coordenação de Aperfeiçoamento de Pessoal de Nível Superior (CAPES)
Diretoria de Avaliação (DAV)
45.inte@capes.gov.br

Documento de Área

Área 45:
Interdisciplinar

Coordenador da Área: Adelaide Fajoni-Altiro
Coordenadora Adjunta de Programas Acadêmicos:
Coordenador de Programas Profissionais: Eduardo Winter

2019

0

NOSSOS PROFESSORES



Andréia Cristina Furtado
Engenharia Química



Caroline Da Costa Silva Gonçalves
Química



Gustavo Adolfo Ronceros Rivas
Engenharia Mecânica



Janine Padilha Botton
Química



Jiam Pires Frigo
Engenharia Agrícola



Jorge Javier Gimenez Ledesma
Engenharia Eletromecânica

NOSSOS PROFESSORES



José Ricardo Cezar Salgado
Química



Katya Regina de Freitas
Engenharia Química



Marcela Boroski
Química



Leonardo da Silva Arrieche
Engenharia de Alimentos



Marcia Regina Becker
Química



Marciana Pierina Uliana
Química

NOSSOS PROFESSORES



Marcio de Sousa Góes
Química



Oswaldo Hideo Ando Junior
Engenharia Elétrica



Marcela Boroski
Química



Priscila Ferri Coldebella
Engenharia Química

Estudos Interdisciplinares do Meio Ambiente

Integração Latino-Americana em Engenharia Química

Energia e Sustentabilidade Energética (GPEnSE)

Engenharia de Energia

Síntese e Aplicação de Moléculas, Macromoléculas e Materiais

Eletroquímica e Caracterização de Materiais

Interdisciplinar de Pesquisa em Energias Renováveis na América Latina

Gestão e Desenvolvimento de Processos

Tecnologia e Gestão Ambiental - TGA

Controle e Preservação Ambiental

Centro de Difusão Tecnológica em Energias Renováveis – CDTER-PAR

Seminário Interdisciplinar em Energia & Sustentabilidade

UNILA | Jd. Universitário - Auditório
2 a 7 de dezembro



PPGIES
Programa de Pós-Graduação
Interdisciplinar em
Energia e Sustentabilidade

	02/12/19 SEGUNDA-FEIRA	03/12/19 TERÇA-FEIRA	04/12/19 QUARTA-FEIRA	05/12/19 QUINTA-FEIRA	06/12/19 SEXTA-FEIRA	07/12/19 SÁBADO
19h	<p>Produção de hidrogênio por reforma catalítica da biomassa <i>Helton José Alves UFPR</i></p>	<p>Aula Magna Desafios e Perspectivas da Formação Interdisciplinar <i>Adelaide Faljoni-Alario UFABC Coordenadora da área Interdisciplinar da Capes</i></p>	<p>Energia Solar Fotovoltaica: Uma Solução Sustentável e Rentável <i>Giuliano Arns Rampinelli UFSC</i></p>	<p>Descargas Atmosféricas: Fenômeno, Impacto na Qualidade de Energia e Formas de Proteção <i>Alexandre Piantini USP</i></p>	<p>Energia e Sustentabilidade como Fontes Estratégicas de Geração de Inovações e de Transferências de Tecnologia <i>Camilo Freddy Mendoza Morejon - Unioeste</i></p>	<p>Sistemas Ativos de Distribuição e Recursos Distribuídos de Energia. O Programa de Pós-graduação Stricto Sensu: Visão e Trabalho <i>Alexandre R. Aoki - UFPR</i></p>
20h30	<p>Exploring the Properties of Niobium Oxide Films for Electron Transport Layers in Perovskite Solar Cells <i>Carlos Frederico de Oliveira Graeff UNESP</i></p>	<p>Aula Magna Desafios e Perspectivas da Formação Interdisciplinar <i>Adelaide Faljoni-Alario UFABC Coordenadora da área Interdisciplinar da Capes</i></p>	<p>Mudanças estruturantes e as novas perspectivas locais <i>Edinardo Antonio Borba de Aguiar Prefeitura Municipal de Foz do Iguaçu</i></p>	<p>Perdas em Sistemas de Distribuição de Energia Elétrica <i>Edison Antonio Cardoso Aranha Neto IFSC</i></p>	<p>Blogás: Transformação de resíduos em energia <i>Thiago O. P. Sant'ana CIBlogás</i></p>	<p>MESA-REDONDA As Perspectivas e Desafios para a Disseminação e Implantação em Larga Escala do Conceito de Cidades Inteligentes na América Latina <i>Alexandre R. Aoki - UFPR Gustavo R. Passetti - Sanepar Edison C. A. Neto - IFSC Thiago O. Sant'ana - CIBlogás Adriano B. De Almeida - Unioeste Adélio de S. Conter - UNILA Marcelo Miguel - Itaipu Cristian J. Aguiar - PTI</i></p>

Inscrições gratuitas

Inscrições e mais informações:
bit.ly/Seminarioemenergia



	02/12/19 SEGUNDA-FEIRA	03/12/19 TERÇA-FEIRA	04/12/19 QUARTA-FEIRA
19h	<p>Produção de hidrogênio por reforma catalítica da biomassa</p> <p><i>Helton José Alves</i> UFPR</p>	<p>Aula Magna Desafios e Perspectivas da Formação Interdisciplinar</p> <p><i>Adelaide Faljoni-Alario</i> UFABC Coordenadora da área Interdisciplinar da Capes</p>	<p>Energia Solar Fotovoltaica: Uma Solução Sustentável e Rentável</p> <p><i>Giuliano Arns Rampinelli</i> UFSC</p>
20h30	<p>Exploring the Properties of Niobium Oxide Films for Electron Transport Layers in Perovskite Solar Cells</p> <p><i>Carlos Frederico de Oliveira Graeff</i> UNESP</p>	<p>Aula Magna Desafios e Perspectivas da Formação Interdisciplinar</p> <p><i>Adelaide Faljoni-Alario</i> UFABC Coordenadora da área Interdisciplinar da Capes</p>	<p>Mudanças estruturantes e as novas perspectivas locais</p> <p><i>Edinardo Antonio Borba de Aguiar</i> Prefeitura Municipal de Foz do Iguaçu</p>

05/12/19
QUINTA-FEIRA

Descargas Atmosféricas: Fenômeno, Impacto na Qualidade de Energia e Formas de Proteção

*Alexandre Piantini
USP*

Perdas em Sistemas de Distribuição de Energia Elétrica

*Edison Antonio Cardoso
Aranha Neto
IFSC*

06/12/19
SEXTA-FEIRA

Energia e Sustentabilidade como Fontes Estratégicas de Geração de Inovações e de Transferências de Tecnologia

*Camilo Freddy Mendoza
Morejon - Unioeste*

Biogás: Transformação de resíduos em energia

*Thiago O. P. Sant'ana
CIBiogás*

07/12/19
SÁBADO

09h

Sistemas Ativos de Distribuição e Recursos Distribuídos de Energia. O Programa de Pós-graduação *Stricto Sensu*: Visão e Trabalho

Alexandre R. Aoki - UFPR

10h30

MESA-REDONDA

As Perspectivas e Desafios para a Disseminação e Implantação em Larga Escala do Conceito de Cidades Inteligentes na América Latina

*Alexandre R. Aoki - UFPR
Gustavo R. Possetti - Sanepar
Edison C. A. Neto - IFSC
Thiago O. Sant'ana - CIBiogás
Adriano B. De Almeida - Unioeste
Adélio de S. Conter - UNILA
Marcelo Miguel - Itaipu
Cristion J. Aguilar - PTI*



Seminário de Energia e Sustentabilidade acontece até dia 7 em Foz do Iguaçu

O evento está sendo realizado na UNILA-Jardim Universitário e é uma organização do Programa de Pós-graduação Interdisciplinar em Energia e Sustentabilidade



O evento está sendo realizado na UNILA-Jardim Universitário

Da assessoria
Reportagem

Palestras sobre biogás, energia solar fotovoltaica, energia limpa e formação acadêmica Interdisciplinar são alguns dos temas que compõem a programação da primeira edição do Seminário Interdisciplinar em Energia e Sustentabilidade, que começaram ontem, (2), no auditório da UNILA-Jardim Universitário. O evento é uma realização do Programa de Pós-graduação Interdisciplinar em Energia e Sustentabilidade (PPGIES) da UNILA, que oferta os cursos de mestrado e doutorado na área. O seminário é destinado a estudantes, docentes e profissionais da área, além de demais interessados da comunidade externa.

As inscrições são gratuitas e devem ser feitas por meio do SIGEventos.

O seminário tem como objetivo fortalecer a rede de colaboração entre as instituições e os programas de pós-graduação atuantes nas áreas de energia e sustentabilidade, de forma a incentivar a interdisciplinaridade e, ainda, valorizar e promover a pesquisa interinstitucional, para o desenvolvimento científico, tecnológico e de inovação. "Trata-se de um evento que visa apresentar nosso programa de pós-graduação [em Energia e Sustentabilidade] para toda sociedade, e também é um espaço de troca de ideias entre os pesquisadores influentes de todo o Brasil, da UNILA e da nossa região", destaca o coordenador do Programa de Pós-graduação Interdisciplinar em Energia e

Sustentabilidade da UNILA, Oswaldo Hideo Ando Junior.

Programação

O seminário traz palestrantes de outras universidades, como a professora de Bioquímica e de Biofísica da Universidade Federal do ABC Adelaide Faljoni Alario, que também é membro do Comitê Multidisciplinar de Pós-graduação da Capes. Ela traz para diálogo o tema "Desafios e perspectivas da formação interdisciplinar". Além de palestras, o evento terá uma mesa de debate sobre o tema "As perspectivas e desafios para a disseminação e implantação em larga escala do conceito de cidades inteligentes na América Latina". Participam dessa mesa pesquisadores da região da Tríplice Fronteira.

Novelas (Fonte: www.globo.com.br)

Éramos Seis - 18h

Alfredo pensa em começar a trabalhar. Emilia flagra Zeca falando com Adelaide sobre Justina e o reprove. Maria consola Isabel. Mabel fica constrangida diante do comentário.

Desafios e Perspectivas da Formação Interdisciplinar

Aula Magna Energia & Sustentabilidade

Profa. Dra. Adelaide Faljoni-Alario
UFABC – USP - CAPES



UNILA

Foz do Iguaçu, 03 de dezembro de 2019.







CALIDAD DE ENERGÍA EN PARAGUAY – ANDE.

- No cuenta con un ente regulador exclusivo - MECIP, Modelo Estándar de Control Interno para las entidades Públicas.
- Indicadores de Continuidad de Servicio FEP – DEP.
- Reguladas Centro de Operación de Distribución COD, para la operación del sistema y actúan través de un Manual de Instrucción de Procedimiento Específico, cuya finalidad es:

“Establecer el alcance, las condiciones, responsabilidades y los procedimientos relativos a la supervisión y el control del sistema eléctrico de distribución, a fin de contribuir con la continuidad y confiabilidad del servicio de energía eléctrica”.









Iniciativas recentes da Coordenação 2020

Comissão de Proficiência,

- ❖ Aplicação de provas semestrais;
- ❖ Contatar professores de Letras da UNILA;
- ❖ Analisar certificados de proficiência para aprovação no colegiado.

Designados:

- ❖ Márcia & Janine

GT Coorientações:

- ❖ Analisar e propor a reformulação das coorientações para garantir a interdisciplinaridade (turmas 2019 e 2020);
- ❖ Estabelecer critérios para analisar solicitações de coorientações externas e submeter ao colegiado;

Designados:

- ❖ Jiam e Oswaldo.

GT Laboratórios:

- ❖ Mapear os Laboratórios disponíveis para o PPGIES de acordo com os apoiadores da proposta;
- ❖ Equipamentos ociosos;
- ❖ Verificar horários de funcionamento;
- ❖ Solicitar reunião com SACT, PTI e Reitoria;

Designados:

- ❖ Marcela, Márcia e Andréia.



COMISSÃO DE BOLSAS: CAPES E DS UNILA

ALLYSSON MAX BUSATO DE MENDONÇA	01/01/20	31/08/21	DS Unila
ANDREIA DA CRUZ RODRIGUES	01/01/20	31/08/21	DS Unila
edital aberto	01/03/20	28/02/22	DS Unila
edital aberto	01/03/20	28/02/22	DS Unila
JHON STEVEN NAVARRO HOYOS	01/09/19	31/08/21	CAPES
LIZANDRA MARTINS SOARES	01/09/19	31/08/21	CAPES
ALVARO GERMAN LEIVA GOMEZ	01/01/20	31/08/21	CAPES PRÓ
MATHEUS VITOR DINIZ GUERI	01/01/20	31/08/23	DS Unila
SAMAH ELLAKKIS	01/01/20	31/08/23	DS Unila
edital aberto	01/03/20	28/02/24	DS Unila
edital aberto	01/03/20	28/02/24	DS Unila
ANDRE QUITES ORDOVAS SANTOS	01/09/19	31/08/23	CAPES
FABRIZIO CEDRAZ GASPAR	01/09/19	31/08/23	CAPES
RODRIGO MAZOLINI IMBERTI	01/09/19	31/08/23	CAPES
SILVIA SONIA DA SILVA	01/09/19	31/08/23	CAPES

Mensagem final

“Pós-graduação não é **status,
Pós-graduação é **TRABALHO**”**

**Trabalho conjunto e contínuo
com a Coordenação!**

G. LAMBERT-TORRES



MESTRADO E DOUTORADO EM Energia e Sustentabilidade (PPGIES)

portal.unila.edu.br/ppgies



INSTRUÇÕES NORMATIVAS E FORMULÁRIOS

Aprovadas pelo
Colegiado em
07/02/2020.



Como acessar



The screenshot shows the website for the Universidade Federal da Integração Latino-Americana (UNILA). The header includes the university logo, navigation links (Ir para o conteúdo, Ir para o menu, Ir para a busca, Ir para o rodapé), accessibility options (ACESSIBILIDADE, ALTO CONTRASTE, MAPA DO SITE), a search bar, and social media icons. A secondary navigation bar contains links for Fale Conosco, Endereços, Sala de Imprensa, Servidor, Estudante, and Portal Antigo. The main content area features a breadcrumb trail: VOCE ESTÁ AQUI: PÁGINA INICIAL > DOUTORADO > DOUTORADO EM ENERGIA E SUSTENTABILIDADE. A sidebar on the left lists menu items under 'SOBRE O PROGRAMA', with 'Normas e Formulários' highlighted. The main heading is 'Mestrado e Doutorado Interdisciplinar em Energia e Sustentabilidade (PPGIES)'. The text describes the program as a post-graduate interdisciplinary program in Energy and Sustainability, incorporating diverse faculty and aiming to converge different areas of knowledge. A box highlights the 'Programa de Pós-Graduação Interdisciplinar em Energia e Sustentabilidade - PPGIES'. A small image shows a wind turbine with the text 'MESTRADO E DOUTORADO EM Energia e Sustentabilidade' and 'INSCRIÇÕES ABERTAS'. Contact information for the PPGIES coordination is provided at the bottom right.

Ir para o conteúdo 1 Ir para o menu 2 Ir para a busca 3 Ir para o rodapé 4

ACESSIBILIDADE ALTO CONTRASTE MAPA DO SITE

UNILA

Universidade Federal da Integração Latino-Americana
MINISTÉRIO DA EDUCAÇÃO

Buscar no portal

Fale Conosco Endereços Sala de Imprensa Servidor Estudante Portal Antigo

VOCE ESTÁ AQUI: PÁGINA INICIAL > DOUTORADO > DOUTORADO EM ENERGIA E SUSTENTABILIDADE

SOBRE O PROGRAMA

- Apresentação
- Área de Concentração e Linhas de Pesquisa
- Processo Seletivo
- Corpo Docente
- Disciplinas
- Grupos de Pesquisa
- Normas e Formulários**
- Contato
- Eventos
- Documentos

Mestrado e Doutorado Interdisciplinar em Energia e Sustentabilidade (PPGIES)

O Programa de Pós-Graduação Interdisciplinar em Energia e Sustentabilidade da Universidade Federal da Integração Latino-Americana (UNILA) incorpora docentes de formação diversificada em torno da temática, que preservam as referências de seus campos do conhecimento visando convergir diferentes áreas do saber e estabelecer o diálogo teórico-metodológico.

Como resultado dessa iniciativa espera-se formar um profissional distinto dos existentes marcados pela especialização, com formação sólida para tratar dos temas relacionados à Energia e Sustentabilidade, considerando a abrangência das questões relacionadas com a Ciência, Tecnologia e Inovação.

Programa de Pós-Graduação Interdisciplinar em Energia e Sustentabilidade - PPGIES

Coordenação do PPGIES
coordenacao.ppgies@unila.edu.br
+55 (45) 3529-2138

<https://portal.unila.edu.br/doutorado/ppgies>

<https://portal.unila.edu.br/doutorado/ppgies/normas-e-formularios>

NORMATIVAS DO PROGRAMA

- INSTRUÇÃO NORMATIVA REFERENTE A ALUNOS ESPECIAIS
- INSTRUÇÃO NORMATIVA REFERENTE A APROVEITAMENTO DE ESTUDOS
- INSTRUÇÃO NORMATIVA REFERENTE A DOCENTES COLABORADORES
- INSTRUÇÃO NORMATIVA REFERENTE A ESTÁGIO DE DOCÊNCIA
- INSTRUÇÃO NORMATIVA REFERENTE A EXAME DE PROFICIÊNCIA
- INSTRUÇÃO NORMATIVA REFERENTE A EXAME DE QUALIFICAÇÃO
- INSTRUÇÃO NORMATIVA REFERENTE A ORIENTAÇÃO E CO-ORIENTAÇÃO



Alunos Especiais

- Alunos especiais são aqueles aprovados como alunos especiais em edital de seleção e matriculados em disciplinas isoladas do PPGIES, não possuem vínculo com a UNILA ou com o programa;
- Contabilizar até 12 créditos para Mestrado e até 18 créditos para Doutorado (validade de 72 meses);
- Para se tornar aluno regular, o aluno especial terá de submeter a novo processo de seleção e ser aprovado como regular.
- O período como estudante especial não é contabilizado para obtenção do título.



Aproveitamento de estudos

MESTRADO

- O aluno regular de mestrado pode aproveitar os créditos de disciplinas cursadas como aluno especial ou cursadas em outros programas:
- Automático e integral – PPGIES ou outro programa aprovado pela CAPES;
- Pode-se aproveitar os créditos de disciplinas cursadas em outros programas;
- O aluno de doutorado deve obter no mínimo 8 (oito) créditos no PPGIES e
- O prazo máximo para aproveitamento de disciplinas é 72 meses.



Aproveitamento de estudos

DOUTORADO

- O portador de diploma de mestre pode aproveitar de até 24 (vinte) créditos obtidos no mestrado (validade ilimitada);
- Automático e integral – PPGIES ou outro programa aprovado pela CAPES;
- Pode-se aproveitar os créditos de disciplinas cursadas em outros programas;
- O aluno de doutorado deve obter no mínimo 4 (quatro) créditos no PPGIES.





Estágio em Docência

- ✓ O estágio de docência é obrigatório para todos os alunos regulares do PPGIES;
 - Mestrado - 1 a 2 semestres
 - Doutorado – 2 a 3 semestres

- ✓ Carga semanal máxima de 4 horas (considerando todas as atividades previstas no Plano de Trabalho do Estágio);

- ✓ O Estágio-Docência deve ser realizado:
 - Mestrado - 2º e 3º semestre letivo
 - Doutorado - 2º e 4º semestre letivo

- ✓ O pós-graduando que comprovar exercício de atividade docente em ensino superior será dispensado do Estágio-Docência. Excepcionalmente, mediante justificativa e aprovação no colegiado, poderá ser realizado na rede pública de ensino médio.



Estágio em Docência

- ✓ As atividades do estágio de docência deverão ser compatíveis com a área de pesquisa do pós-graduando;
- ✓ Caberá ao professor responsável pela disciplina avaliar a atuação e desempenho do aluno durante o Estágio em Docência;
- ✓ A participação de alunos do Programa no Estágio em Docência não cria vínculo empregatício e não é uma atividade remunerada;
- ✓ O discente deverá encaminhar à Comissão de Bolsas o Plano de Trabalho, que deverá ser aprovado em reunião do colegiado;



Estágio em Docência

✓ É vedado ao pós-graduando:

- Ministrar aulas teóricas ou práticas em substituição do professor orientador do Estágio-Docência. *Salienta-se que o pós-graduando deverá ministrar alguns tópicos da disciplina.*
- realizar revisões de prova;
- substituir o professor orientador em toda e qualquer atividade administrativa no âmbito da Universidade;
- ou assumir responsabilidades inerentes à docência na disciplina de graduação.

Proficiência em Língua Estrangeira



- ✓ Mestrado: Inglês.
- ✓ Doutorado: Inglês; espanhol (ou português).
 - Poderá solicitar aproveitamento (validade de 3 anos).
- ✓ Poderão ser aceitos comprovantes de proficiência em língua estrangeira emitidos por universidades públicas ou privadas (validade de 3 anos);
- ✓ Poderão ser aceitos outros Exames de Proficiência na língua inglesa, tais como TOEFL ITP, IELTS, TEAP ou outros, sendo exigido a pontuação mínima correspondente ao nível Intermediário (<https://www.efset.org/br/english-score/>);
- ✓ A declaração de aprovação em proficiência de língua estrangeira deverá ser entregue até a data da defesa.

Exame de Qualificação



- ✓ Mestrado :
 - Chamado de seminário de andamento (não computa créditos para);
 - Deverá ser realizado em até 12 meses a contar da data de matrícula (prazo prorrogável, uma única vez, por mais 6 meses).
- ✓ Doutorado: deverá ser realizado em até 18 meses a contar da data de matrícula (prazo prorrogável, uma única vez, por mais 12 meses).
- ✓ A solicitação deverá ser encaminhada à secretaria do PPGIES com no mínimo 45 dias de antecedência à data do Exame e com sugestão dos membros da Banca Examinadora;

Exame de Qualificação

- ✓ Após aprovação da banca, o Exame de Qualificação deverá ser ao membros da banca via e-mail (pdf):
 - ✓ Mestrado –mínimo 7 dias antes da data da banca
 - ✓ Doutorado – mínimo 15 dias antes da data da banca.

- ✓ O Exame de Qualificação constará de uma exposição oral, pública, perante a Banca Examinadora:
 - ✓ Mestrado – de até 40 minutos
 - ✓ Doutorado – de até 60 minutos



Exame de Qualificação



- ✓ Cada examinador terá até 20 minutos em que fará perguntas ao candidato:
 - Os conhecimentos gerais na área de concentração do Curso;
 - O domínio do tema específico de sua pesquisa;
 - A relevância e qualidade dos resultados apresentados;
 - A capacidade de interpretação dos dados e de divulgação dos resultados (produção científica).
- ✓ Serão atribuídos os conceitos aprovado ou reprovado.
- ✓ O Exame de Qualificação poderá ser repetido uma única vez, em prazo máximo de 60 dias corridos após a reprovação.

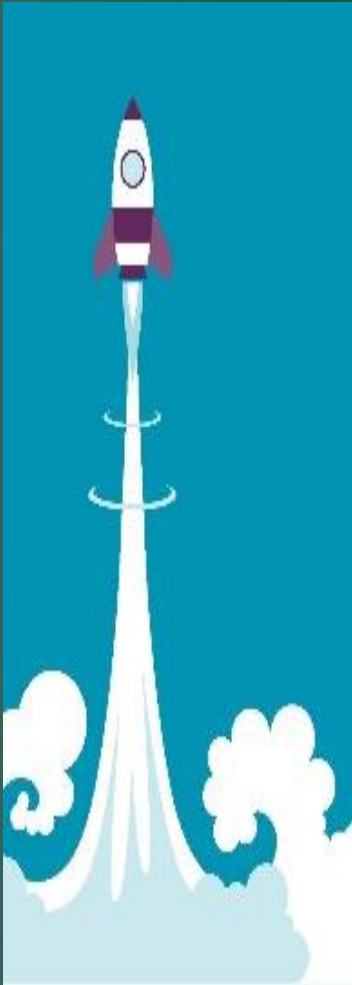
FORMULÁRIOS PARA SOLICITAÇÕES PPGIES

- FORMULÁRIO MEMBRO EXTERNO
- FORMULÁRIO DE SOLICITAÇÃO DE DEFESA DE TESE DE DOUTORADO/DISSERTAÇÃO DE MESTRADO
- FORMULÁRIO DE PLANO DE TRABALHO DE ESTÁGIO EM DOCÊNCIA
- FORMULÁRIO PARA APROVEITAMENTO DE PROFICIÊNCIA EM LÍNGUA ESTRANGEIRA
- FORMULÁRIO PARA SOLICITAÇÃO DE BANCA DE EXAME DE QUALIFICAÇÃO DE MESTRADO E DOUTORADO – PPGIES-UNILA
- FORMULÁRIO PARA SOLICITAÇÃO DE VALIDAÇÃO DE CRÉDITOS NO PPGIES
- REQUERIMENTO PARA SOLICITAÇÕES GERAIS

<https://portal.unila.edu.br/doutorado/ppgies/normas-e-formularios>



CHECKLIST DO ALUNO PARA FINALIZAÇÃO DO MESTRADO OU DOUTORADO



- ✓ Formatar a dissertação/tese de acordo com as normas de redação da Biblioteca da UNILA (<https://portal.unila.edu.br/biblioteca/manuais>);
- ✓ Enviar o Formulário de Solicitação de Defesa, devidamente preenchido, para o e-mail da Secretaria do Programa em no máximo 60 dias antes da data prevista para a defesa formulário incompleto implicará em devolução e atraso do processo);
- ✓ Fazer as correções finais solicitadas pela banca. A versão final deverá ser submetida no repositório institucional em no máximo 30 dias após a defesa (<https://portal.unila.edu.br/biblioteca/repositorio-institucional>);
- ✓ O prazo para a emissão do diploma é, em geral, de 4 meses, podendo ser superior. Caso necessário, solicitar na secretaria a Declaração de Defesa.

DADOS DO PPGIES

PROCESSO SELETIVO TURMA 2019

- MESTRADO: 54 inscritos, 17 regulares, 06 especiais – TOTAL 23 Matriculados
- DOUTORADO: 60 inscritos, 18 regulares, 12 especiais – TOTAL 30 Matriculados

PROCESSO SELETIVO TURMA 2020

- MESTRADO: 34 inscritos, 16 regulares, 06 especiais – TOTAL: 24 Matriculados
- DOUTORADO: 37 inscritos, 09 regulares, 09 especiais – TOTAL 18 Matriculados

TOTAL PPGIES: 60 REGULARES, 22 ESPECIAIS: 82 MATRICULADOS

Alunos Regulares – Turma 2019 e 2020 – 60 alunos

GÊNERO:

30 Homens e 30 mulheres

NACIONALIDADE:

- 01 Bolívia
- 49 Brasil
- 02 Colômbia
- 01 Cuba
- 01 Equador
- 04 Paraguai
- 01 Peru
- 01 Uruguai

MÉDIA IDADE: 32,9

PASSE E CRACHÁ PTI

SIGAA - UNILA

- Obter atestado de matrícula
- Ver disciplinas que está matriculado
- comunicação com os docentes
- Obter histórico

Não há notícias cadastradas.

TURMAS DO SEMESTRE

Nenhuma turma neste semestre

[Ver turmas anteriores](#)

COMUNIDADES VIRTUAIS QUE PARTICIPA ATUALMENTE

MINHAS ATIVIDADES

Não há atividades cadastradas para os próximos 15 dias ou decorridos 7 dias.

FORUM DE CURSOS

Caro Aluno, este fórum é destinado para discussões relacionadas ao seu curso. Todos os alunos do curso e a coordenação tem acesso a ele.

[Cadastrar novo tópico para este fórum](#) [Visualizar todos os tópicos para este fórum](#)

Nenhum item foi encontrado

Mensagens

[Atualizar Foto e Perfil](#)

[Meus Dados Pessoais](#)



FERNANDO MARCOS DE OLIVEIRA



Regulamento dos Cursos de Pós-Graduação

Dados Institucionais

Matrícula: 2019201000002206
Curso: DOUTORADO INTERDISCIPLINAR EM ENERGIA E SUSTENTABILIDADE/PPGIES - Foz do Iguaçu
Nível: DOUTORADO
Status: ATIVO
E-Mail: fernandomarcos.eng@...
Entrada: 2019.2
Orientador: OSWALDO HIDEO ANDO JUNIOR
Área: ENERGIA E SUSTENTABILIDADE
Linha de Pesquisa: MATERIAIS E DISPOSITIVOS PARA FONTES DE ENERGIA
Mês Atual: 7
CH Obr.Cursada: 0
CH Tot.Cursada: 540

[Índices Acadêmicos](#)

UNILA - SIGAA - Sistema Integrado de Gestão de Atividades Acadêmicas

FERNANDO MARCOS DE OLIVEIRA Semestre atual: **2020.1**
PROGRAMA DE PÓS-GRADUAÇÃO INTERDISCIPLINAR EM ENERGIA E SUSTE... (10.01.06.04.04.07)

- Ensino
- Pesquisa
- Extensão
- Biblioteca
- Bolsas
- Solicitações
- Outros

- Consultar Minhas Notas
- Emitir Atestado de Matrícula
- Emitir Histórico
- Emitir Declaração de Vínculo
- Emitir Planos de Ensino
- Alunos Aptos a Colar Grau
- Matrícula On-Line
- Trancamento de Matrícula
- Produções Acadêmicas
- Atividades de Campo
- Calendário Acadêmico
- Consultas Gerais

Nenhuma turma neste semestre

[Ver turmas anteriores](#)

ALMENTE

Não há atividades cadastradas para os próximos 15 dias ou decorridos 7 dias.

FORUM DE CURSOS

Caro Aluno, este fórum é destinado para discussões relacionadas ao seu curso. Todos os alunos do curso e a coordenação tem acesso a ele.

[Cadastrar novo tópico para este fórum](#) [Visualizar todos os tópicos para este fórum](#)

Nenhum item foi encontrado

Mensagens

[Atualizar Foto e Perfil](#)

[Meus Dados Pessoais](#)



FERNANDO MARCOS DE OLIVEIRA

[Fórum de CURSO](#) [Acesso Externo Periódicos CAPES](#)

[Comunidade Virtual](#)

Regulamento dos Cursos de Pós-Graduação

Dados Institucionais

Matrícula: 2019201000002206
 Curso: DOUTORADO INTERDISCIPLINAR EM ENERGIA E SUSTENTABILIDADE/PPGIES - Foz do Iguaçu
 Nível: DOUTORADO
 Status: ATIVO
 E-Mail: fernandomarcos.eng@...
 Entrada: 2019.2
 Orientador: OSWALDO HIDEO ANDO JUNIOR
 Área: ENERGIA E SUSTENTABILIDADE
 Linha de Pesquisa: MATERIAIS E DISPOSITIVOS PARA FONTES DE ENERGIA
 Mês Atual: 7
 CH Obr.Cursada: 0
 CH Tot.Cursada: 540

Índices Acadêmicos

- Firefox
- Thunderbird
- Calendar
- Chrome
- Documents
- Spreadsheets
- Terminal
- Files
- Applications
- Printers
- Peripherals
- Shopping
- Help
- App Drawer

CORREIO UNILA

- e-mail institucional;
- alunos especiais principalmente
- acessar duas vezes na semana
- agenda, contatos

SITE PPGIES UNILA

- Disciplinas, ementas, horários;
- Docentes, Lattes, e-mail;
- Eventos;
- Processos seletivos;
- Grupos de Pesquisa;
- Normas, formulários, regimento, Instruções;
- Editais;
- Contato.

Facebook

Energia e Sustentabilidade da Unila

OBRIGADA!



MESTRADO E DOUTORADO EM Energia e Sustentabilidade

portal.unila.edu.br/ppgies



BEM VINDO!
BIENVENIDOS!