

# Acesso *Mienciclo*

(de fora do Campus)



**Acesso com usuário e senha do e-mail institucional:**



[unila.mienciclo.com](http://unila.mienciclo.com)



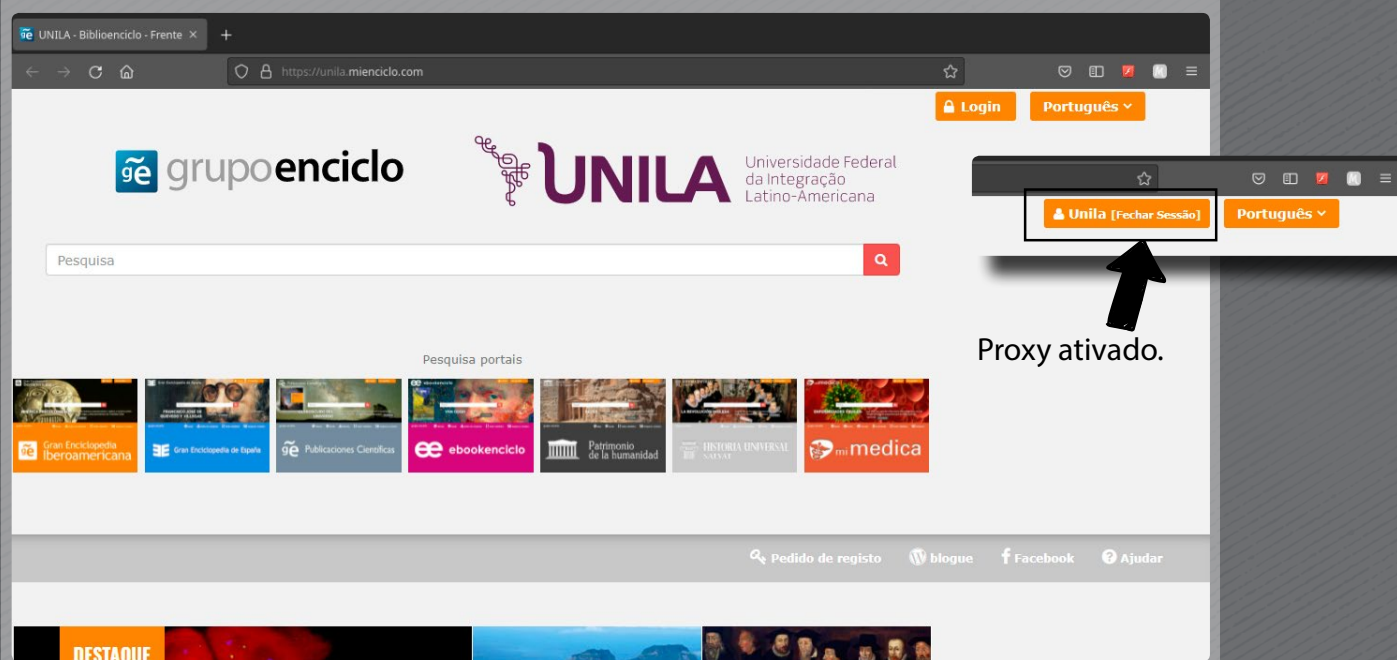
[unila.enciclo.es](http://unila.enciclo.es)



BIUNILA  
Biblioteca Latino-Americana

# Dica

A página mostrará o botão “Unila [Fechar Sessão]” quando o proxy estiver ativado.



The screenshot shows a web browser displaying the UNILA website. The address bar shows the URL 'https://unila.mieniclo.com'. The page header includes the 'grupoenciclo' logo and the 'UNILA' logo with the text 'Universidade Federal da Integração Latino-Americana'. A search bar is visible. Below the search bar, there are several 'Pesquisa portais' (Search portals) including 'Gran Enciclopedia Iberoamericana', 'Gran Enciclopedia de España', 'Publicaciones Científicas', 'ebookenciclo', 'Patrimonio de la humanidad', 'HISTORIA UNIVERSAL', and 'mi medica'. At the bottom of the page, there are links for 'Pedido de registo', 'blogue', 'Facebook', and 'Ajudar'. A callout box highlights the 'Unila [Fechar Sessão]' button in the browser's top bar, with an arrow pointing to it and the text 'Proxy ativado.' below it.



## Atenção:

Enquanto o proxy estiver ativado, pode haver problemas de acesso aos outros serviços de internet. Portanto, lembre-se de repetir o procedimento para desativar o proxy após o uso.



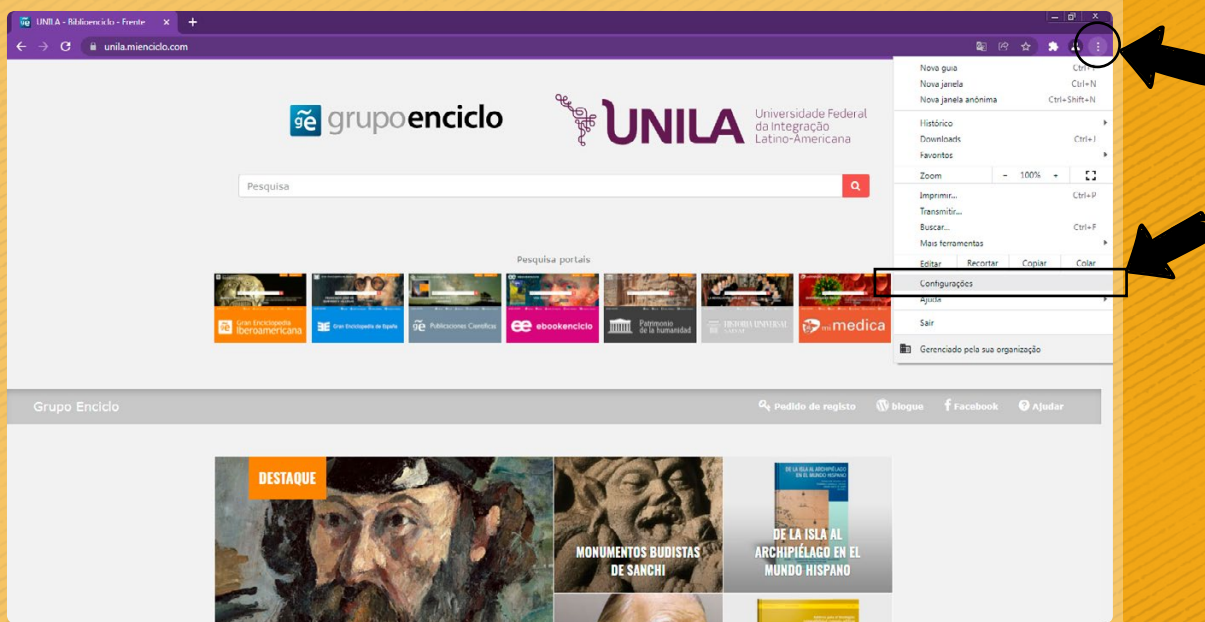
## Importante:

Após a correta configuração do proxy, o navegador de internet solicitará a identificação do usuário para o acesso aos serviços oferecidos.



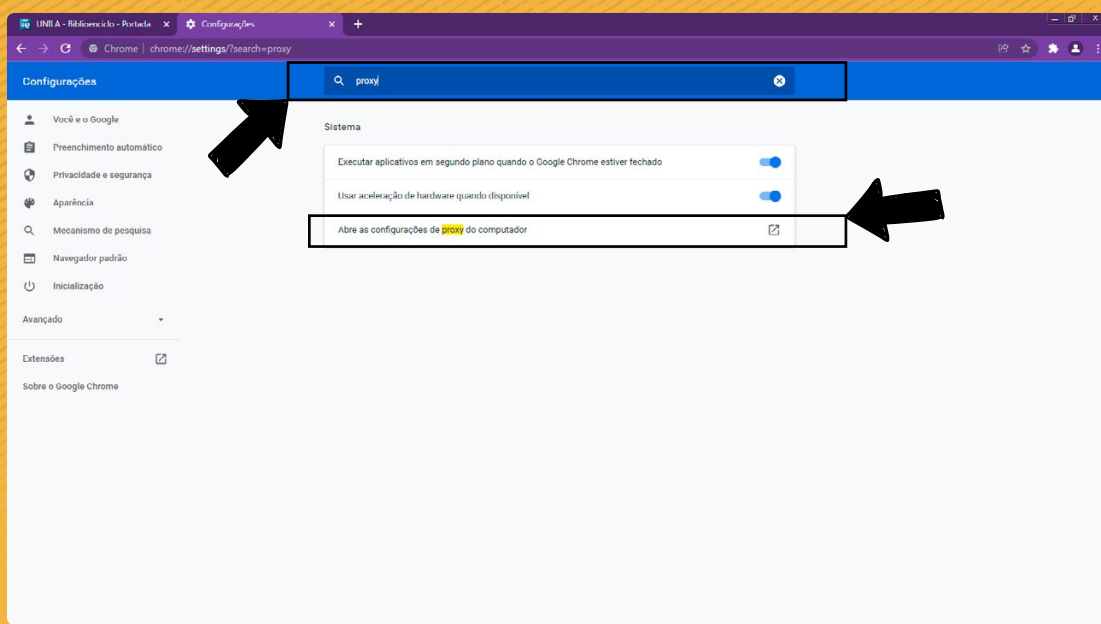
## 1º passo:

Acesse as configurações do navegador no canto direito superior.



## 2º passo:

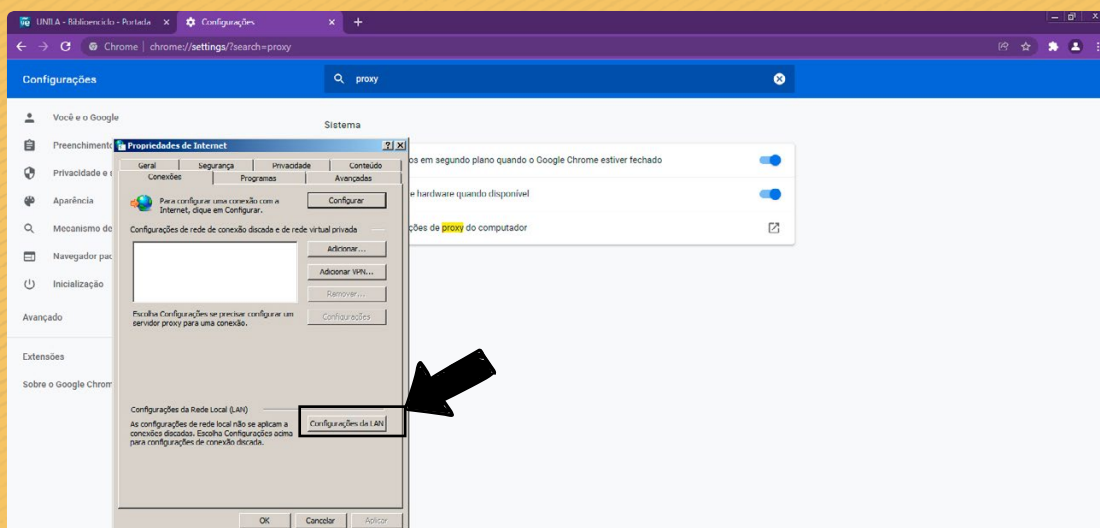
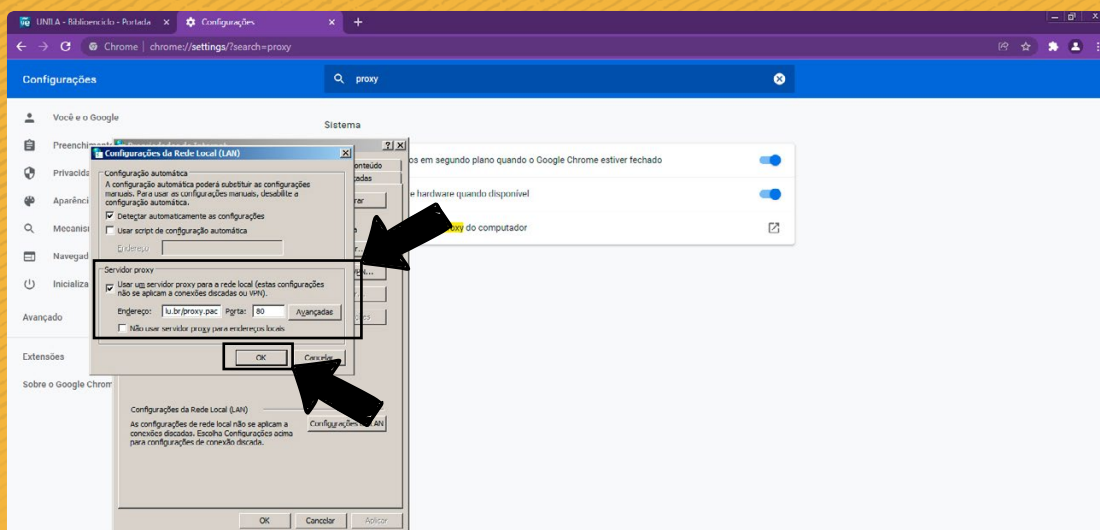
Digite palavra "proxy" no buscador. Clique em "Abre as configuração proxy do computador".





**3º passo:**

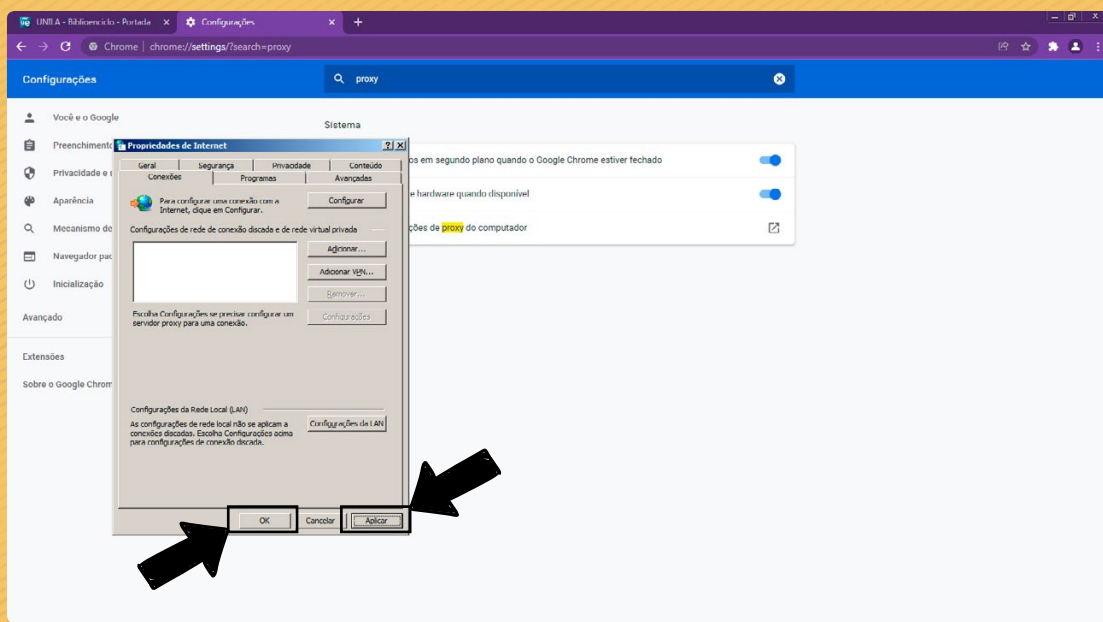
Clique em “Abra as configurações de proxy do computador”.

**4º passo:**Selecione “Usar um servidor...”, insira a URL:  
<https://proxy.unila.edu.br/proxy.pac>, clique “OK”.

# Google Chrome

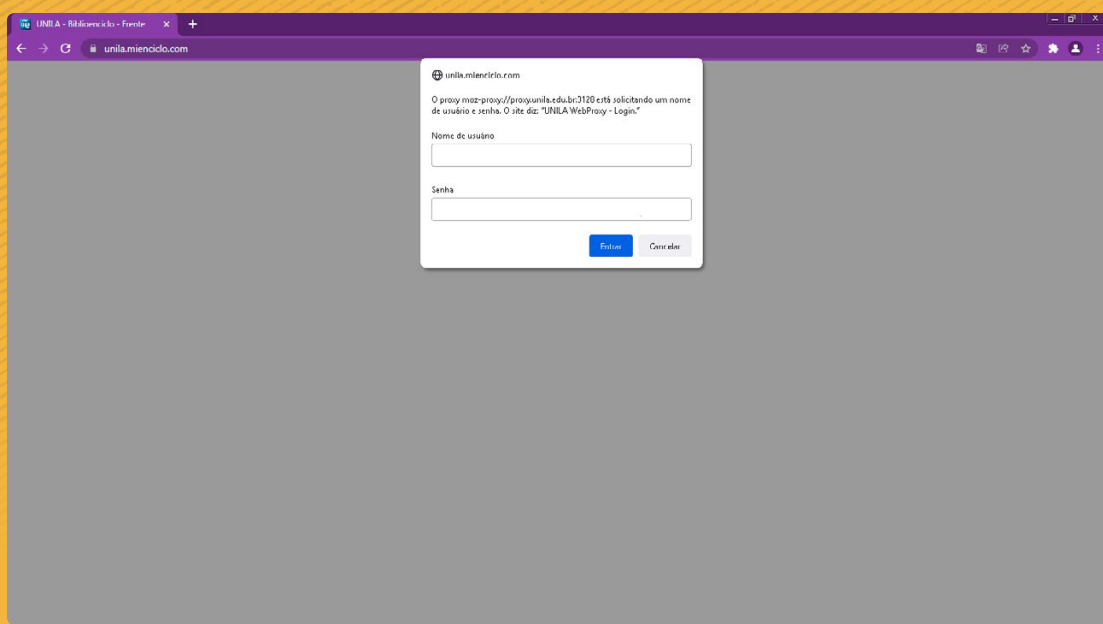
## 5º passo:

Clique em “Aplicar” e em “OK”.



## 6º passo:

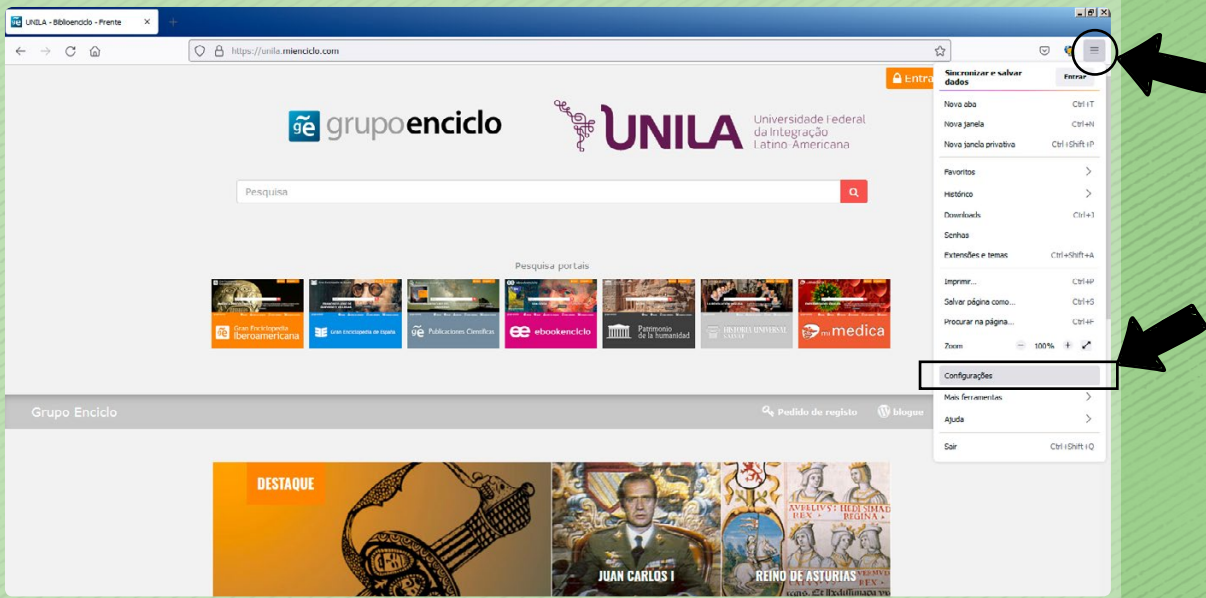
Acesse página da base de dados, use suas credenciais institucionais, conforme exemplo abaixo.





## 1º passo:

Acesse as configurações do navegador no canto direito superior.



## 2º passo:

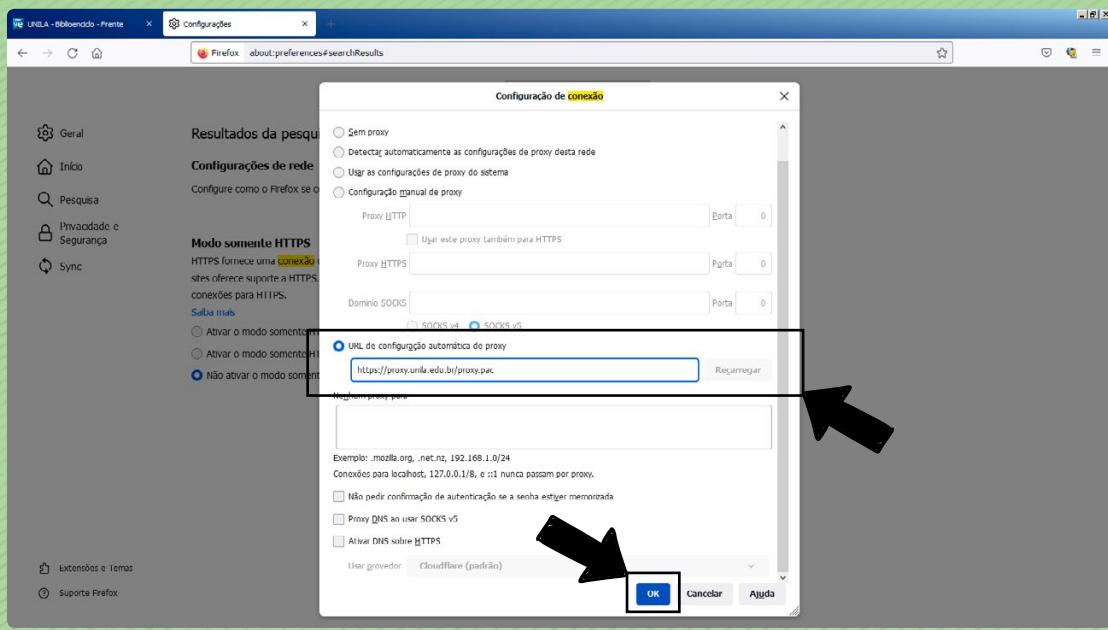
Digite palavra "conexão" no buscador. Clique em "Configurar conexão.."





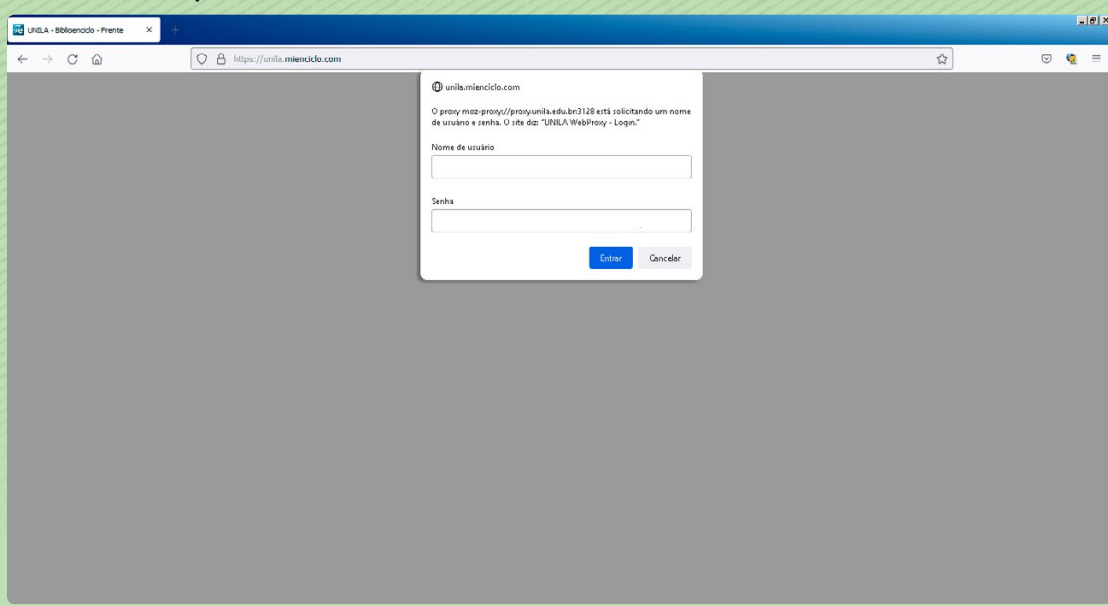
### 3º passo:

Selecione "Endereço para configurações automática...", insira a URL: <https://proxy.unila.edu.br/proxy.pac>, clique "Recarregar", depois em "OK".



### 4º passo:

Acesse página da base de dados, use suas credenciais institucionais, conforme exemplo abaixo.





# Internet Explorer

## 1º passo:

Acesse as configurações do navegador no canto direito superior.



## 2º passo:

Clique em "Conexões" e em "Configurações de LAN".





## 3º passo:

Selecione "Usar um servidor proxy..."; insira a URL:  
<https://proxy.unila.edu.br/proxy.pac>



## 4º passo:

Clique em "Aplicar" e em "OK".

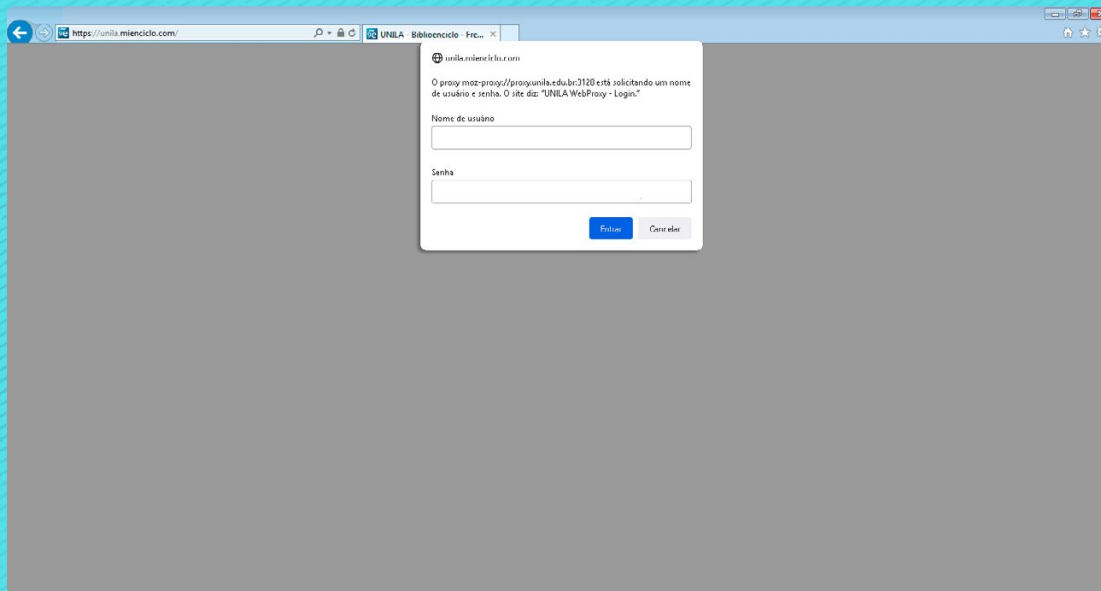




## Internet Explorer

### 5º passo:

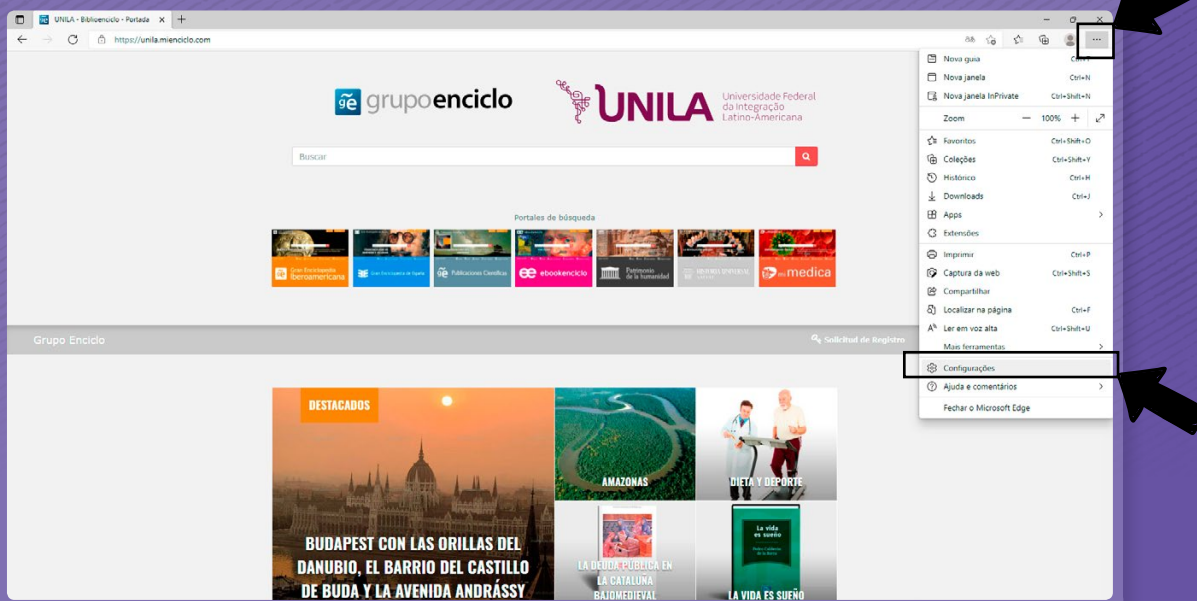
Acesse página da base de dados, use suas credenciais institucionais, conforme exemplo abaixo.



## Microsoft Edge

### 1º passo:

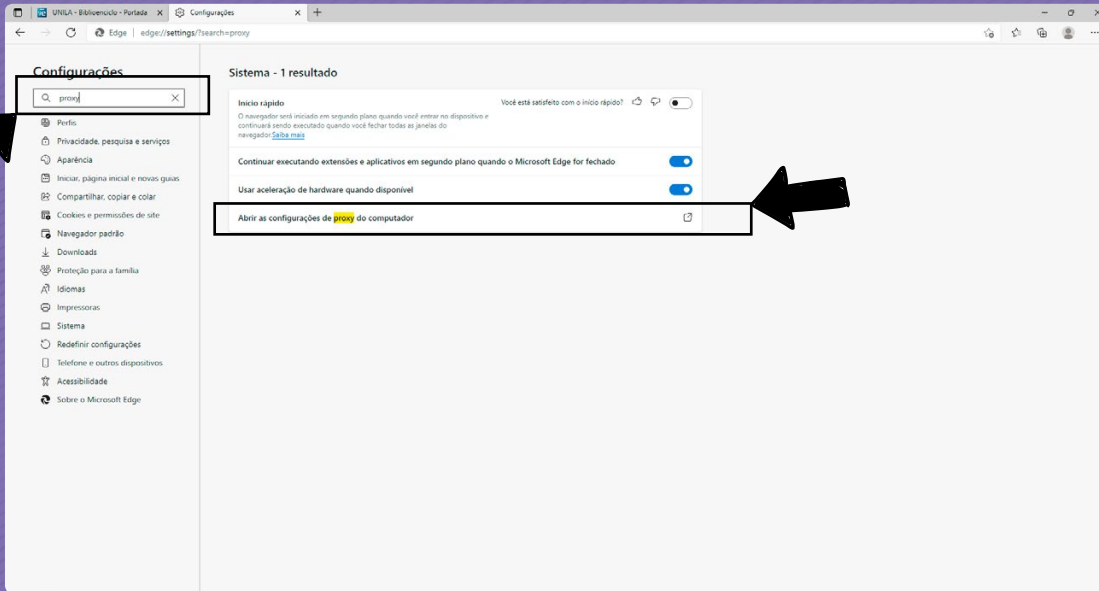
Acesse as configurações do navegador no canto direito superior.





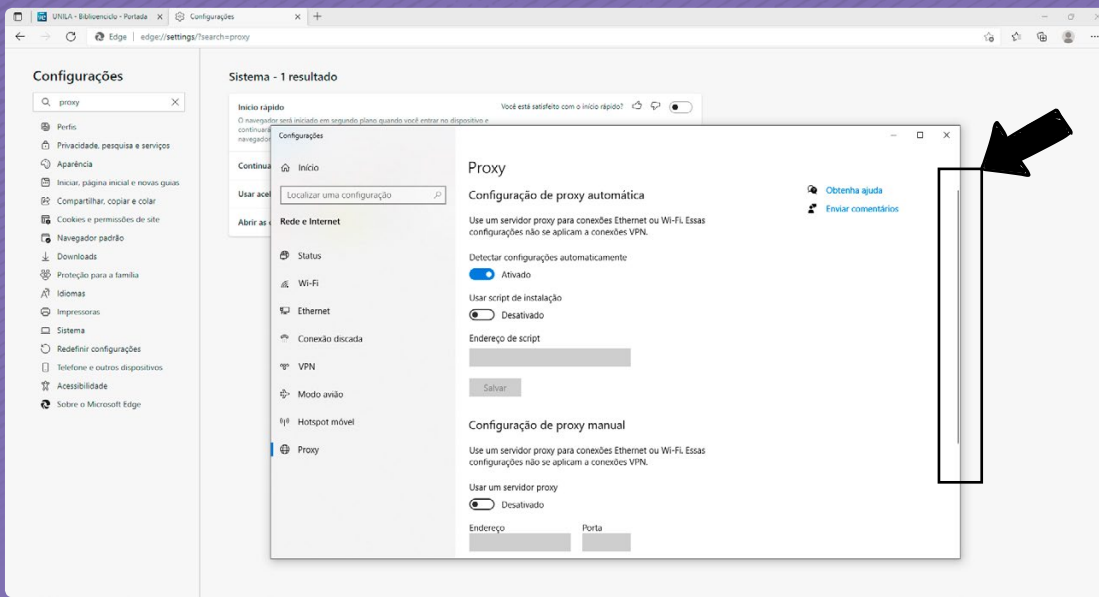
## 2º passo:

Digite palavra "proxy" no buscador. Clique em "Abre as configurações de proxy do computador".



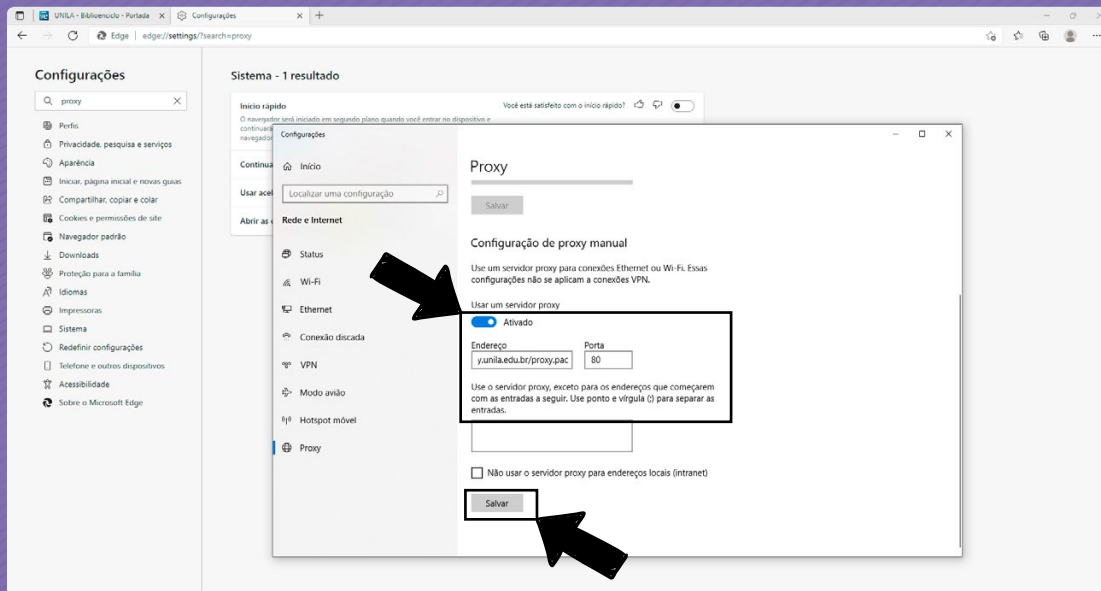
## 3º passo:

Deslize a barra para baixo.



## 4º passo:

Em “Usar um servidor proxy”, clique em “Ativado” e insira a URL: <https://proxy.unila.edu.br/proxy.pac>



## 5º passo:

Acesse página da base de dados, use suas credenciais institucionais, conforme exemplo abaixo.

