

# PROTOCOLO

**PARA USO DOS  
ESPAÇOS NO  
ALOJAMENTO  
DURANTE A**



# PANDEμία

# ORIENTAÇÕES GERAIS



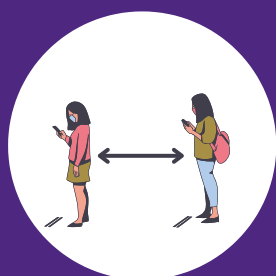
**NÃO SERÁ PERMITIDA ENTRADA DE PESSOAS NÃO AUTORIZADAS.**



**OS ACESSOS CENTRAIS DEVERÃO DISPONIBILIZAR ÁLCOOL GEL 70% PARA DESINFECÇÃO DAS MÃOS TANTO DOS BLOCOS QUANTO DA ÁREA DE UTILIDADES.**



**OS FUNCIONÁRIOS/TÉCNICOS QUE ESTIVEREM EM ATENDIMENTO AO PÚBLICO DEVERÃO ESTAR PROTEGIDOS COM MÁSCARA RESPEITANDO-SE A DISTÂNCIA MÍNIMA DE 1,5M.**



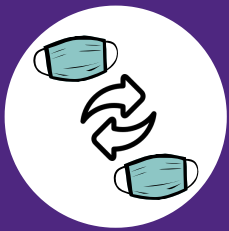
**DEVERÁ SER OBSERVADO O RESPEITO AO DISTANCIAMENTO SOCIAL DE CERCA DE 1,5 METRO ENTRE AS PESSOAS DO LOCAL.**



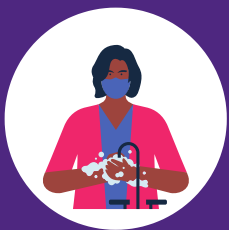
**O USUÁRIO DEVERÁ UTILIZAR IMPRETERIVELMENTE MÁSCARA DE PROTEÇÃO, COBRINDO DEVIDAMENTE A BOCA E NARIZ, EM TODOS OS AMBIENTES DO ALOJAMENTO.**



**NO CASO DE O USUÁRIO TOCAR A PARTE FRONTAL DA MÁSCARA, DEVERÁ HIGIENIZAR IMEDIATAMENTE AS MÃOS COM ÁGUA E SABÃO OU ÁLCOOL GEL 70%.**



**TROCAR A MÁSCARA A CADA DUAS HORAS OU QUANDO ELA ESTIVER ÚMIDA.**



**A UTILIZAÇÃO DA HIGIENIZAÇÃO DAS MÃOS DEVERÁ SER FEITA DE MODO FREQUENTE E QUANDO NECESSÁRIA ATRAVÉS DA UTILIZAÇÃO DE ÁGUA E SABÃO OU ÁLCOOL GEL 70%.**

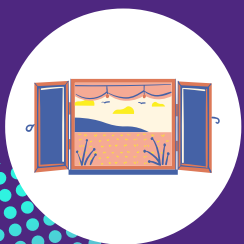


**OS USUÁRIOS DEVEM EVITAR TOCAR NA BOCA, NARIZ E OLHOS.**



**NO CASO DE ESPIRRAR OU TOSSIR, DEVE-SE USAR A ETIQUETA RESPIRATÓRIA DE COBRIR A BOCA COM UM LENÇO DE PAPEL, DE PREFERÊNCIA DESCARTÁVEL, OU USAR A TÉCNICA DE POSICIONAR A BOCA/NARIZ NA FACE INTERNA DO COTOVELO DOBRADO, PARA O ATO DE TOSSIR/ESPIRRAR.**

**OS PROFISSIONAIS DA LIMPEZA DEVERÃO ESTAR ATENTOS ÀS NORMAS DE HIGIENIZAÇÃO DE AMBIENTES GERAIS, TAIS COMO CORRIMÃOS, BANCADAS, CORREDORES E BANHEIROS, COZINHA, LAVANDERIA E REFEITÓRIO. DEVE-SE AMPLIAR A FREQUÊNCIA DE LIMPEZA.**



**AS JANELAS DAS SALAS E CORREDORES DO ALOJAMENTO ESTUDANTIL DEVEM PERMANECER ABERTAS PARA FACILITAR VENTILAÇÃO.**

# CUIDADOS FÍSICOS E PSICOLÓGICOS DURANTE A PANDEMIA



Fiebre



Cansancio



Tos seca



Dolor de garganta



Pérdida del olfato o del gusto



Dolor de Cabeza

**REALIZE DIARIAMENTE A AUTOAVALIAÇÃO DE SINTOMAS DA COVID. O USUÁRIO QUE OBSERVAR SINAIS OU SINTOMAS RELACIONADOS À INFECÇÃO PELO SARS-COV-2, TAIS COMO, FEBRE, CORIZA, TOSSE, DOR DE GARGANTA, CONJUNTIVITE, DOR DE CABEÇA, ERUPÇÃO CUTÂNEA NA PELE OU DESCOLORAÇÃO DOS DEDOS DAS MÃOS OU DOS PÉS, DORES MUSCULARES, CONGESTÃO NASAL, PRESSÃO NO PEITO, PERDA DO PALADAR E/OU OLFATO, DIARREIA, FALTA DE AR DEVERÁ ISOLAR-SE IMEDIATAMENTE E AVISAR A CHEFIA OU, NO CASO DE SER UM DISCENTE, AVISAR A ADMINISTRAÇÃO DO ALOJAMENTO.**



**O USUÁRIO SINTOMÁTICO DEVERÁ  
ACIONAR O PLANTÃO COVID-19 DO  
MUNICÍPIO DE FOZ DO IGUAÇU E SEGUIR  
AS ORIENTAÇÕES FORNECIDAS.**

NOVOS NÚMEROS PARA ATENDIMENTO PLANTÃO  
CORONAVÍRUS



**(45) 3521-1800  
WHATSAPP E LIGAÇÕES  
0800 645 5655  
LIGAÇÃO GRATUITA**



**O PLANTÃO CORONAVÍRUS DÁ ACESSO A  
ATENDIMENTO MÉDICO (TELEMEDICINA),  
RESULTADO DE EXAMES, ATESTADOS,  
REAGENDAMENTO, CANCELAMENTO, ATESTADO E  
INFORMAÇÕES GERAIS.**



**O DISCENTE QUE PERCEBA ALTERAÇÕES E/OU INSTABILIDADES EMOCIONAIS PODERÁ PROCURAR O AUXÍLIO DA PRAE ATRAVÉS DO CONTATO PELO E-MAIL [PSICOLOGIA.PRAE@UNILA.EDU.BR](mailto:PSICOLOGIA.PRAE@UNILA.EDU.BR). FRISA-SE QUE ACOMPANHAMENTO PSICOLÓGICO É TAMBÉM DISPONIBILIZADO PELA REDE PÚBLICA DE SAÚDE NO SUS, NAS UNIDADES BÁSICAS DE SAÚDE.**

# USO DOS ESPAÇOS DO ALOJAMENTO ESTUDANTIL DURANTE A PANDEMIA



O USO DE MÁSCARA COBRINDO NARIZ E BOCA É OBRIGATÓRIO O TEMPO TODO EM TODOS OS ESPAÇOS DO ALOJAMENTO, SENDO ELES FECHADOS OU ABERTOS.

OS ESPAÇOS DO CENTRO DE CONVIVÊNCIA DO ALOJAMENTO ESTUDANTIL ESTARÃO FECHADOS, SENDO ELES: BIBLIOTECA, SALA DE ESTAR, AUDITÓRIO, SALA DE JOGOS, QUADRAS DE ESPORTES, BANHEIROS DE USO COLETIVO.





# USO DOS ESPAÇOS COLETIVOS

OS EQUIPAMENTOS DE USO COLETIVO  
DEVERÃO TER A DESINFECÇÃO COM  
ÁLCOOL GEL 70%, OU OUTRO PRODUTO  
DE ACORDO COM A ESPECIFICIDADE  
DO MATERIAL DO EQUIPAMENTO,  
**ANTES E APÓS O USO.**



**A COZINHA E A LAVANDERIA**

**COMUNITÁRIAS PODERÃO SER UTILIZADAS**

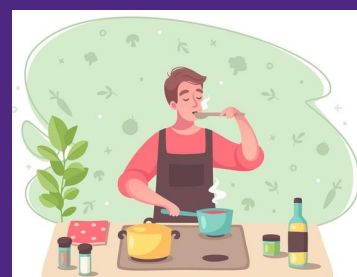
**POR NO MÁXIMO 4 PESSOAS AO MESMO**

**TEMPO, PARA EVITAR AGLOMERAÇÕES E**

**POSSIBILIDADE DE CONTÁGIO.**



**NÃO SERÁ PERMITIDO REALIZAR AS  
REFEIÇÕES NA COZINHA COMUNITÁRIA,  
**APENAS A PREPARAÇÃO DE ALIMENTOS.****



# OCUPAÇÃO DOS BLOCOS



**O ALOJAMENTO É COMPOSTO POR TRÊS (3) BLOCOS COM 48 APARTAMENTOS POR BLOCO, TOTALIZANDO 288 VAGAS E UM PRÉDIO DE UTILIDADES COMPOSTO DE ÁREAS DE USO COMUM.**

**NESSE MOMENTO, CONSIDERANDO JANEIRO DE 2022 COMO REFERÊNCIA, APONTA-SE QUE O IDEAL SERIA DE NO MÁXIMO, 50% DE OCUPAÇÃO DO ALOJAMENTO. DESTA FORMA, ALOCA-SE UM ESTUDANTE POR QUARTO, DIMINUINDO A POSSIBILIDADE DE CONTÁGIO E TORNANDO VIÁVEL O ISOLAMENTO EM CASO DE EXAME POSITIVO.**

**\*ESSA ORIENTAÇÃO PODE SOFRER ALTERAÇÕES A DEPENDER DA AVALIAÇÃO EPIDEMIOLÓGICA.**

